

BASIN ÖZETİ

Otomobil ve Hafif Ticari Araç Pazarı

2020 Yılı İlk 2 Ayında %90 Arttı.

Otomobil Pazarı %98, Hafif Ticari Araç Pazarı %62 Arttı.

Türkiye otomobil ve hafif ticari araç toplam pazarı, 2020 yılı Şubat sonunda bir önceki yılın aynı dönemine göre %89,55 artarak 74.395 adet olarak gerçekleşti. 2019 yılı iki aylık dönemde 39.248 adet toplam pazar gerçekleşmişti.

Otomobil satışları, 2020 yılı ilk iki aylık dönemde geçen yıla göre %97,93 oranında artarak 59.743 adet oldu. Geçen yıl aynı dönemde 30.184 adet satış yaşanmıştı.

Hafif ticari araç pazarı, 2020 yılı ilk iki aylık dönemde geçen yıla göre %61,65 artarak 14.652 adet oldu. 2019 yılı aynı dönemde 9.064 adet satış gerçekleşmişti.

Otomobil ve Hafif Ticari Araç Pazarı

2020 Şubat Ayında %89 Arttı.

Otomobil Pazarı %96, Hafif Ticari Araç Pazarı %66 Arttı.

2020 yılı Şubat ayı otomobil ve hafif ticari araç pazarı 47.122 adet oldu. 24.875 adet olan 2019 yılı Şubat ayı otomobil ve hafif ticari araç pazar toplamına göre satışlar %89,44 oranında arttı.

2020 yılı Şubat ayında otomobil satışları bir önceki yılın aynı ayına göre %96,44 arttı ve 37.727 adet oldu. Geçen sene 19.205 adet satış gerçekleşmişti.

2020 yılı Şubat ayında hafif ticari araç pazarı 2019 yılının Şubat ayına göre %65,7 arttı ve 9.395 adet olarak gerçekleşti. Geçen sene 5.670 adet satış yaşanmıştı.

2020 yılı Şubat ayı sonunda 1600cc altındaki otomobil satışlarında %98,9 artış, 1600-2000cc aralığında motor hacmine sahip otomobil satışlarında %13,9 ve 2000cc üstü otomobillerde %29,4 azalış izlendi. 2020 yılı Şubat sonunda 80 adet elektrikli ve 2.128 adet hibrit otomobil satışı gerçekleşti.

2020 yılı Şubat ayı sonunda otomobil pazarında ortalama emisyon değerlerine göre en yüksek paya %39,01 oranıyla 100-120 gr/km arasındaki otomobiller 23.308 adet ile sahip oldu.

2020 yılı Şubat ayı sonunda dizel otomobil satışlarının payı %43,45'e gerilerken, otomatik şanzımanlı otomobillerin payı %71,21'e yükseldi

2020 yılı Şubat sonunda otomobil pazarı segmentinin %85,1'ini vergi oranları düşük olan A, B ve C segmentlerinde yer alan araçlar oluşturdu. Segmentlere göre değerlendirildiğinde, en yüksek satış adetine %63,8 pay alan C (38.128 adet) segmenti ulaştı. Kasa tiplerine göre değerlendirildiğinde ise en çok tercih edilen gövde tipi yine Sedan otomobiller (%47,4 pay, 28.300 adet) oldu.

2020 yılı Şubat sonunda Hafif Ticari Araç Pazarı gövde tipine göre değerlendirildiğinde, en yüksek satış adetine %74,45 pay ile Van (10.909 adet), ardından %11,47 pay ile Kamyonet (1.680 adet), %7,56 pay ile Minibüs (1.107 adet) ve %6,52 pay ile Pick-up (956 adet) yer aldı.

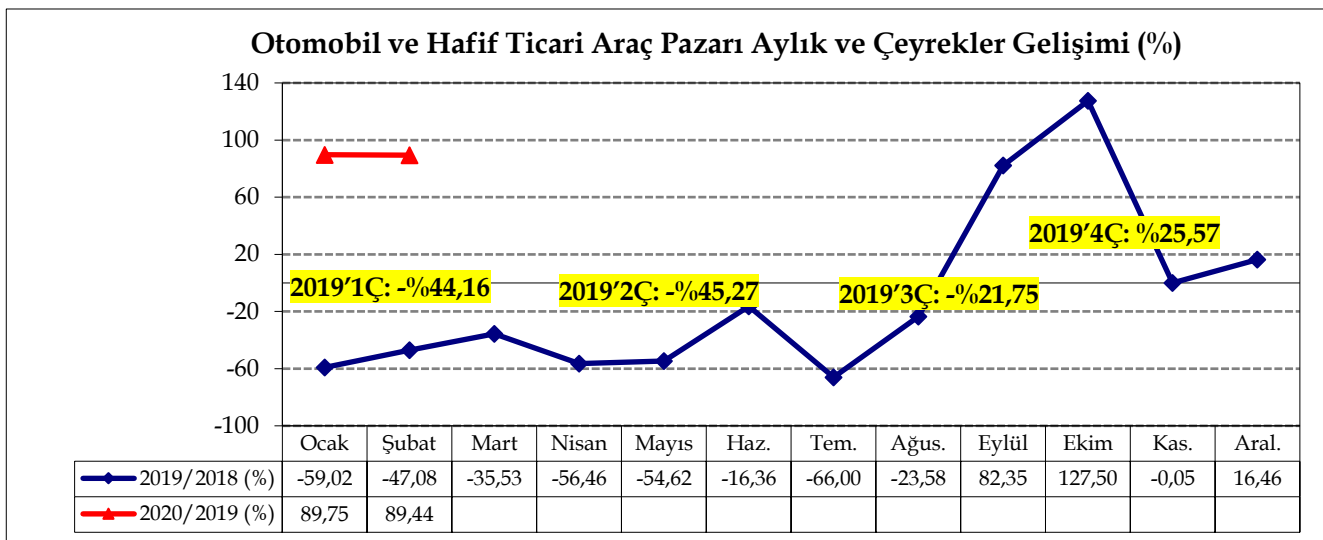
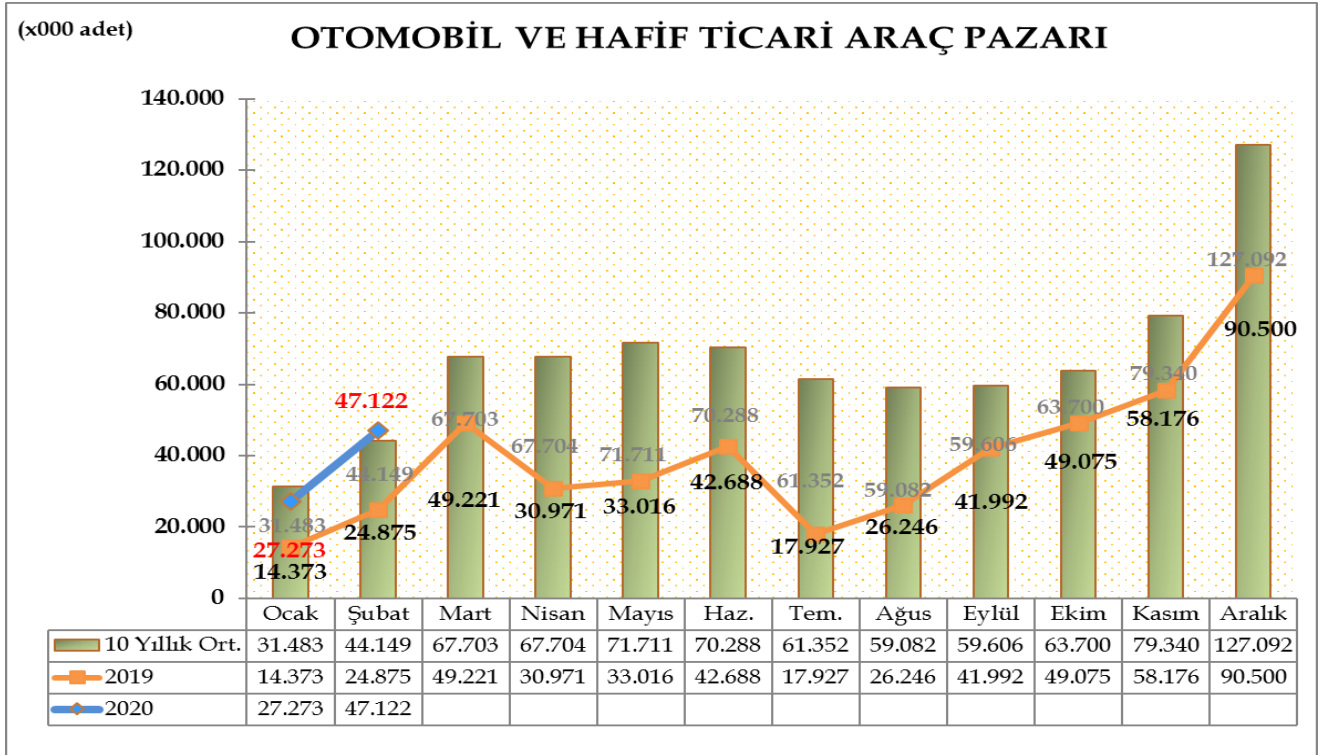
2020 yılı otomotiv sektörü *toplam pazarının ise 575-625 bin adet* aralığında olacağı tahmin edilmektedir.

Dr. Hayri ERCE
Genel Koordinatör
Otomotiv Distribütörleri Derneği

Türkiye Otomotiv pazarında otomobil ve hafif ticari araç toplam pazarı, 2020 yılı ilk iki ayında bir önceki yıla göre %89,55 artarak 74.395 adet olarak gerçekleşti. 2019 yılı aynı dönemde otomobil ve hafif ticari araç pazarı 39.248 adet olarak gerçekleşmişti.

2020 yılı Şubat ayı otomobil ve hafif ticari araç pazarı 47.122 adet oldu. 24.875 adet olan 2019 yılı Şubat ayı otomobil ve hafif ticari araç pazar toplamına göre satışlar %89,44 oranında arttı.

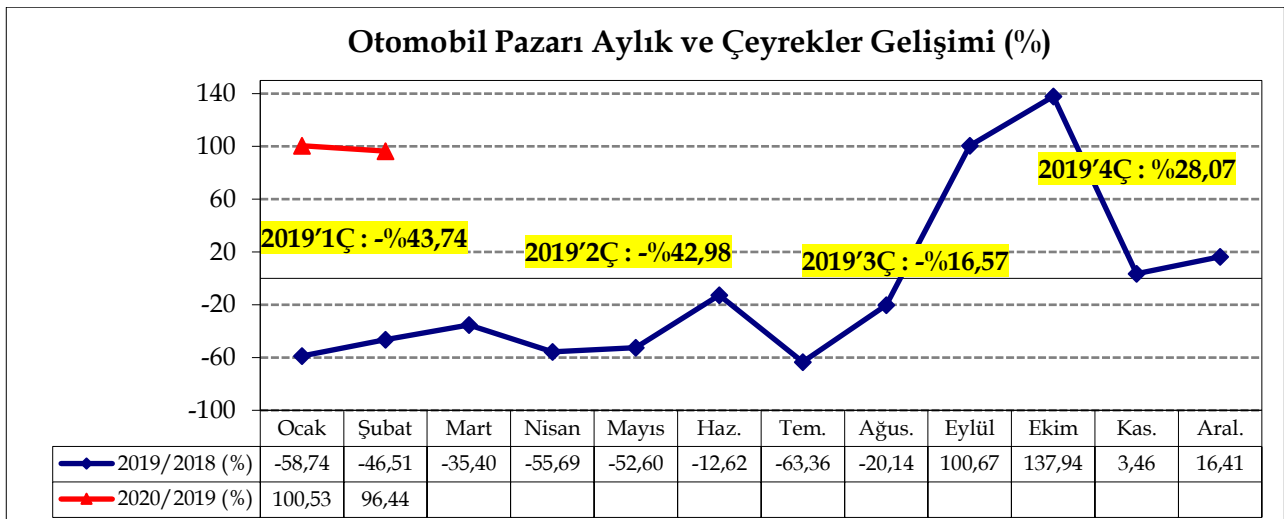
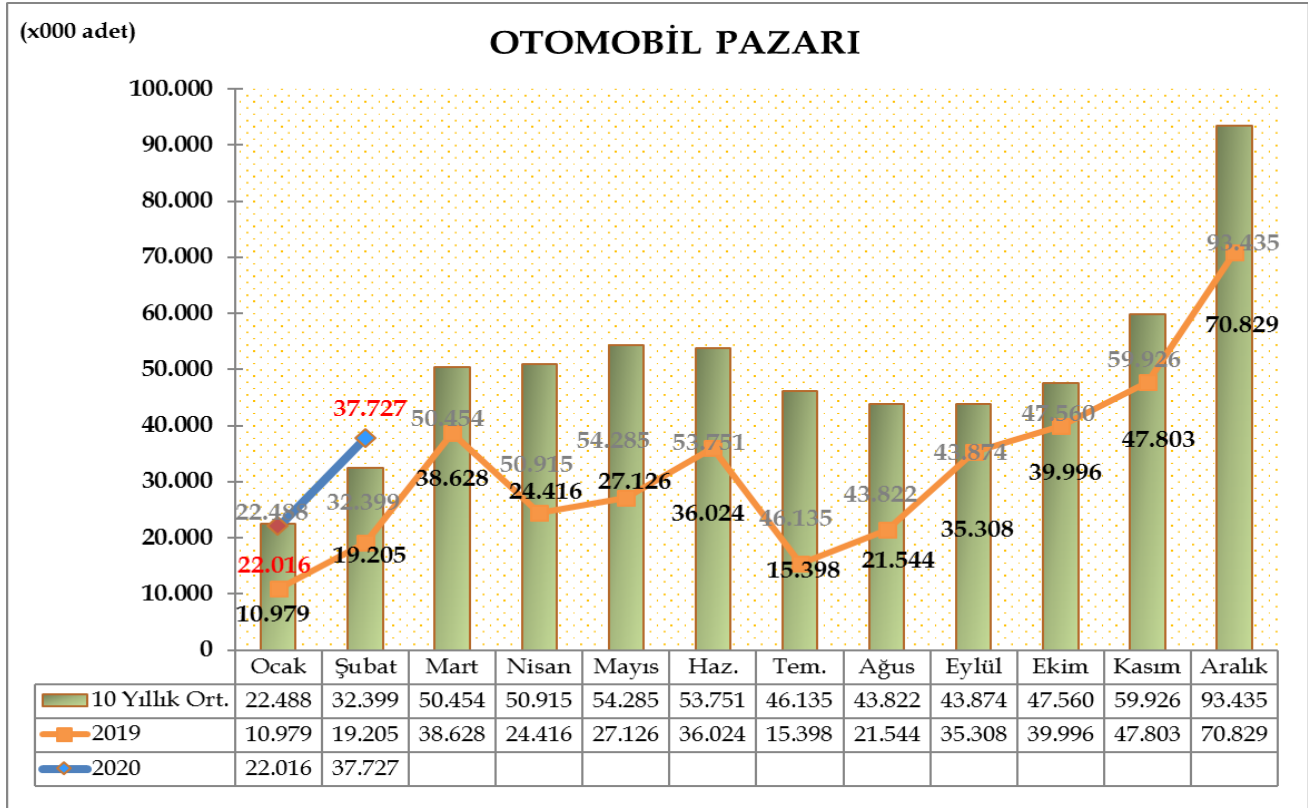
Otomobil ve hafif ticari araç pazarı, 10 yıllık Şubat ayı ortalama satışlara göre %6,73 artış gösterdi.



Türkiye Otomotiv pazarında otomobil satışları, 2020 ilk iki aylık dönemde geçen seneye göre %97,93 oranında artarak 59.743 adet oldu. Geçen yıl aynı dönemde 30.184 adet satış yaşanmıştı.

2020 yılı Şubat ayında otomobil satışları bir önceki yılın aynı ayına göre %96,44 arttı ve 37.727 adet oldu. Geçen sene 19.205 adet satış gerçekleşmişti.

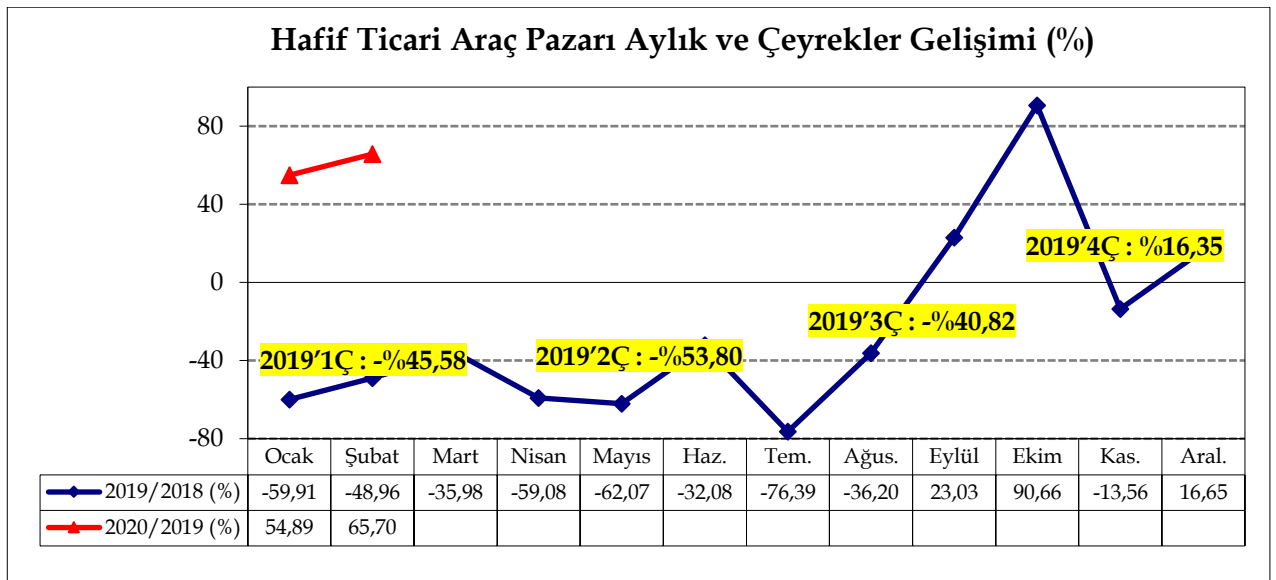
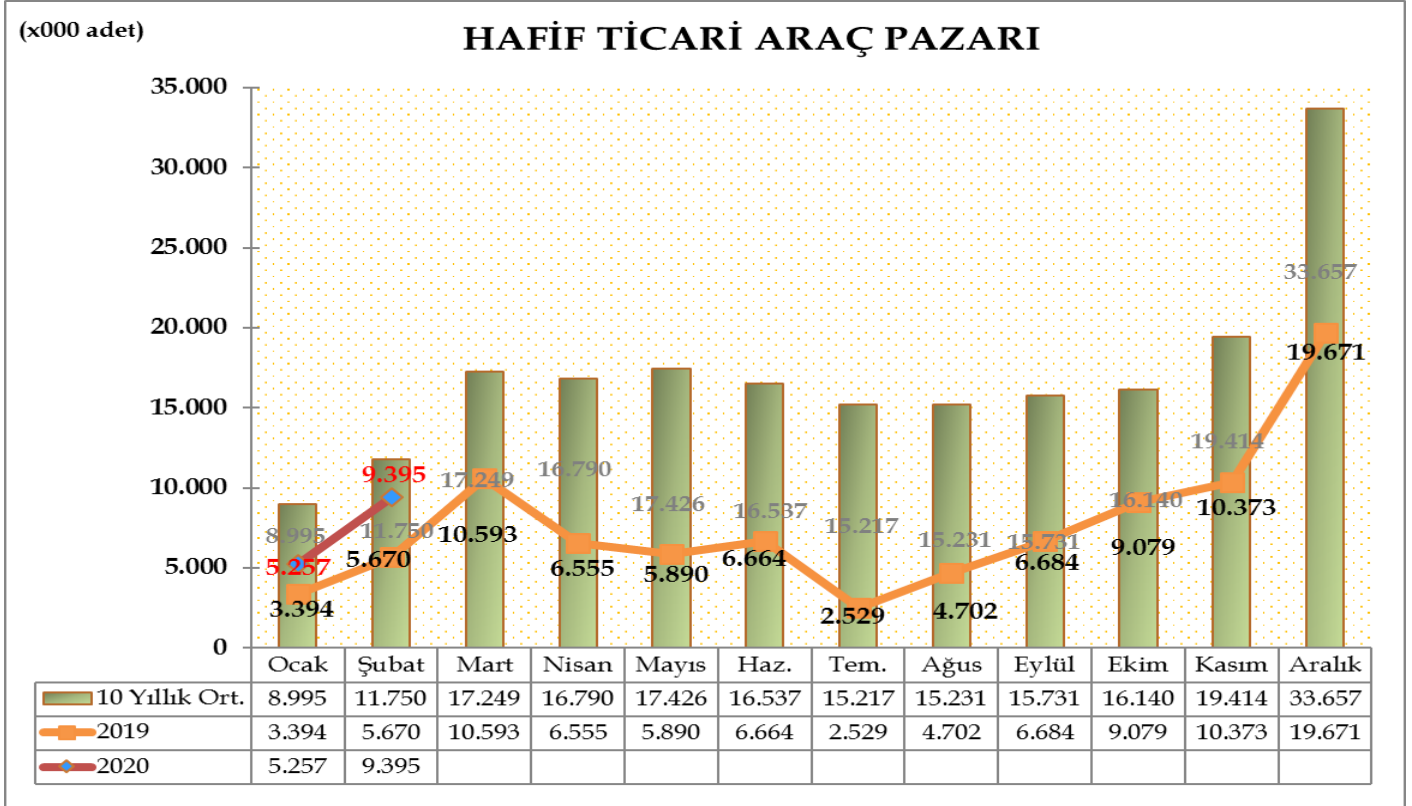
Otomobil pazarı, 10 yıllık Şubat ayı ortalama satışlara göre %16,44 artış gösterdi.



Türkiye Otomotiv pazarında, hafif ticari araç pazarı, 2020 yılı Ocak -Şubat döneminde bir önceki yıla göre %61,65 artarak 14.652 adet oldu. 2019 yılı aynı dönemde 9.064 adet satış gerçekleşmişti.

2020 yılı Şubat ayında hafif ticari araç pazarı 2019 yılının Şubat ayına göre %65,7 artarak 9.395 adet olarak gerçekleşti. Geçen sene 5.670 adet satış yaşanmıştı.

Hafif ticari araç pazarı, 10 yıllık Şubat ayı ortalama satışlara göre %20,04 azaldı.



2020 Şubat ayı sonunda otomobil pazarı motor hacmine göre incelendiğinde, en yüksek paya %94,87 oranıyla 1600cc altındaki otomobiller 56.679 adet ile sahip oldu. Ardından %1,31 pay ile 1600-2000cc aralığındaki otomobiller ve %0,12 pay ile 2000cc üstü otomobiller yer aldı. 2019 Şubat sonuna göre, 1600cc altındaki otomobil satışları %98,9 oranında artarken , 1600-2000cc aralığında motor hacmine sahip otomobillerde %13,9 ve 2000cc üstü otomobillerde %29,4 oranında azalış görüldü. 2020 yılı ilk iki aylık dönemde 80 adet elektrikli, 2.128 adet hibrit otomobil satışı gerçekleşti.

MOTOR HACMI	MOTOR CİNSİ	2019' Şubat Sonu		2020' Şubat Sonu		Değişim	ÖTV %	KDV %
		Adet	Pay	Adet	Pay			
≤ 1600cc	B/D	28.496	94,41%	56.679	94,87%	98,9%	45, 50, 60	18
1601cc - ≤ 2000cc	B/D	911	3,02%	784	1,31%	-13,9%	100, 110	
≥ 2001cc	B/D	102	0,34%	72	0,12%	-29,4%	160	
≤ 85 kW	ELEKTRİK	7	0,02%	45	0,08%	542,9%	3	
86kW - ≤ 120kW	ELEKTRİK	0	0,00%	0	0,00%		7	
≥ 121kW	ELEKTRİK	8	0,03%	35	0,06%	337,5%	15	
<=1600cc	HİBRİT	29	0,10%	22	0,04%	-24,1%	45, 50, 60	
1601cc - <=1800cc (<=50KW)	HİBRİT	0	0,00%	0	0,00%		110	
1601cc - <=1800cc (>50KW)	HİBRİT	601	1,99%	1.904	3,19%	216,8%	45, 50, 60	
1801cc - <=2000cc	HİBRİT	12	0,04%	170	0,28%	1316,7%	110	
2001cc - <=2500cc (<=100KW)	HİBRİT	0	0,00%	23	0,04%		160	
2001cc - <=2500cc (>100KW)	HİBRİT	17	0,06%	9	0,02%	-47,1%	110	
>2500cc	HİBRİT	1	0,00%	0	0,00%	-100,0%	160	
Toplam		30.184	100,00%	59.743	100,00%	97,9%	VERGİ ORANLARI	

2020 Şubat ayı sonunda otomobil pazarı ortalama emisyon değerlerine göre incelendiğinde, en yüksek paya %39,01 oranıyla 100-120 gr/km arasındaki otomobiller (23.308 adet) ve ardından %28,60 pay ile 120-140 gr/km arasındaki otomobiller (17.084 adet) sahip oldu.

CO2 ORTALAMA EMİSYON DEĞERLERİ (gr/km)	2019' Şubat Sonu		2020' Şubat Sonu		Değişim
	Adet	Pay	Adet	Pay	
< 100 gr/km	4.959	16,43%	8.615	14,42%	73,72%
≥ 100 - < 120 gr/km	10.350	34,29%	23.308	39,01%	125,20%
≥ 120 - < 140 gr/km	9.232	30,59%	17.084	28,60%	85,05%
≥ 140 - < 160 gr/km	4.260	14,11%	9.264	15,51%	117,46%
≥ 160 gr/km	1.383	4,58%	1.472	2,46%	6,44%
Toplam	30.184	100,00%	59.743	100,00%	97,93%

2020 yıl Şubat ayı sonunda otomobil satışları motor tipine göre incelendiğinde benzinli otomobil satışları %47,18 pay (28.186 adet) ile birinci sırada yer alırken, dizel otomobil satışları %43,45 pay (25.959 adet) ile ikinci sırada, ardından otagazlı %5,67 pay ile üçüncü, hibrit %3,56 pay ile dördüncü ve elektrikli otomobiller ise 0,13 pay ile beşinci sırada yer aldı.

MOTOR TİPİ	2019' Şubat Sonu		2020' Şubat Sonu		Değişim
	Adet	Segment İçindeki Pay	Adet	Segment İçindeki Pay	
Benzin	12.258	40,61%	28.186	47,18%	129,94%
Dizel	16.118	53,40%	25.959	43,45%	61,06%
Otagaz	1.133	3,75%	3.390	5,67%	199,21%
Hibrit	660	2,19%	2.128	3,56%	222,42%
Elektrik	15	0,05%	80	0,13%	433,33%
Toplam	30.184	100,00%	59.743	100,00%	97,93%

2020' Şubat Sonu	1	2	3	4	5	6	7	Toplam	Pay
Segment	S/D	H/B	S/W	MPV	CDV	Spor	SUV		
A (Mini)	0	163	0	0	0	31	0	194	0,3%
B (Entry)	1.400	8.420	533	2	469	11	1.658	12.493	20,9%
C (Compact)	20.034	2.914	80	677	31	129	14.263	38.128	63,8%
D (Medium)	5.972	129	31	1	0	25	1.252	7.410	12,4%
E (Luxury)	872	0	55	0	0	37	318	1.282	2,1%
F (Upper Luxury)	22	0	0	0	0	20	194	236	0,4%
Toplam	28.300	11.626	699	680	500	253	17.685	59.743	100,0%
	47,4%	19,5%	1,2%	1,1%	0,8%	0,4%	29,6%	100,0%	

2019' Şubat Sonu	1	2	3	4	5	6	7	Toplam	Pay
Segment	S/D	H/B	S/W	MPV	CDV	Spor	SUV		
A (Mini)	0	78	0	0	0	8	0	86	0,3%
B (Entry)	995	4.474	323	28	297	12	993	7.122	23,6%
C (Compact)	10.319	1.953	41	164	53	33	5.109	17.672	58,5%
D (Medium)	3.289	178	6	1	0	116	850	4.440	14,7%
E (Luxury)	428	0	6	0	0	18	253	705	2,3%
F (Upper Luxury)	29	0	0	0	0	20	110	159	0,5%
Toplam	15.060	6.683	376	193	350	207	7.315	30.184	100,0%
	49,9%	22,1%	1,2%	0,6%	1,2%	0,7%	24,2%	100,0%	

Değişim	1	2	3	4	5	6	7	Toplam	
Segment	S/D	H/B	S/W	MPV	CDV	Spor	SUV		
A (Mini)		109,0%				287,5%		125,6%	
B (Entry)	40,7%	88,2%	65,0%	-92,9%	57,9%	-8,3%	67,0%	75,4%	
C (Compact)	94,1%	49,2%	95,1%	312,8%	-	290,9%	179,2%	115,8%	
					41,5%				
D (Medium)	81,6%	-27,5%	416,7%	0,0%		-78,4%	47,3%	66,9%	
E (Luxury)	103,7%		816,7%	#SAYI/0!		105,6%	25,7%	81,8%	
F (Upper Luxury)	-24,1%					0,0%	76,4%	48,4%	
Toplam	87,9%	74,0%	85,9%	252,3%	42,9%	22,2%	141,8%	97,9%	

*S/D: Sedan, H/B: Hatchback, S/W: Station Wagon, MPV: Multi Purpose Vehicle-Çok Amaçlı Araçlar, CDV: Car Derived Van-Binek Tipli Küçük Vanlar, SUV: Sport Utility Vehicle-Arazi Araçlar

2020 Şubat ayı sonunda otomobil pazarı segmentinin %85,1'ini vergi oranları düşük olan A, B ve C segmentlerinde yer alan araçlar oluşturdu. Segmentlere göre değerlendirildiğinde, en yüksek satış adetine %63,8 pay alan C (38.128 adet) segmenti ve ardından %20,9 pay ile B (12.493 adet) segmenti ulaştı.

2020 Şubat ayı sonunda otomobil pazarı kasa tiplerine göre değerlendirildiğinde, en çok tercih edilen gövde tipi yine Sedan otomobiller (%47,7 pay, 28.300 adet) oldu. Sedan otomobilleri, %29,6 pay ve 17.685 adet satış ile SUV ve %19,5 pay ve 11.626 adet satış ile H/B otomobiller takip etti.

2020 Şubat ayı sonunda otomatik şanzımanlı otomobil satış adetleri 2019 Şubat ayında göre %113,75 oranında arttı. 2020 yılı iki aylık dönemde otomobil satış adetleri geçen yıl aynı dönem ile kıyaslandığında, otomatik şanzımanlı otomobil satışlarının payı %65,94'den %71,21'e (42.541 adet) artış gösterdi.

OTOMATİK ŞANZIMAN	2019' Şubat Sonu		2020' Şubat Sonu		Değişim
	Adet	Segment İçindeki Pay	Adet	Segment İçindeki Pay	
A (Mini)	67	77,91%	183	94,33%	173,13%
B (Entry)	3.719	52,22%	6.234	49,90%	67,63%
C (Compact)	11.229	63,54%	27.200	71,34%	142,23%
D (Medium)	4.023	90,61%	7.406	99,95%	84,09%
E (Luxury)	705	100,00%	1.282	100,00%	81,84%
F (Upper Luxury)	159	100,00%	236	100,00%	48,43%
Toplam	19.902	65,94%	42.541	71,21%	113,75%

2020 Şubat ayı sonunda Hafif Ticari Araç Pazarı gövde tipine göre değerlendirildiğinde, en yüksek satış adetine %74,45 pay ile Van (10.909 adet), ardından %11,47 pay ile Kamyonet (1.680 adet), %7,56 pay ile Minibüs (1.107 adet) ve %6,52 pay ile Pick-up (956 adet) yer aldı.

HAFİF TİCARİ ARAÇ GÖVDE TİPİ ANALİZİ	2019' Şubat Sonu		2020' Şubat Sonu		Değişim
	Adet	Pay	Adet	Pay	
Van	6.353	70,09%	10.909	74,45%	71,71%
Kamyonet	1.127	12,43%	1.680	11,47%	49,07%
Minibüs	793	8,75%	1.107	7,56%	39,60%
Pickup	791	8,73%	956	6,52%	20,86%
Toplam	9.064	100,00%	14.652	100,00%	61,65%