

BASIN ÖZETİ

Otomobil ve Hafif Ticari Araç Pazarı

2017 Yılı Ocak-Kasım Döneminde %3 Azaldı.

Otomobil Pazarı %4 Azaldı, Hafif Ticari Araç Pazarı %2 Arttı.

Türkiye otomobil ve hafif ticari araç toplam pazarı, 2017 yılı on bir aylık dönemde bir önceki yılın aynı dönemine göre %2,6 azalarak 819.954 adet olarak gerçekleşti. 2016 yılı on bir aylık dönemde 841.808 adet toplam pazar gerçekleşmişti.

Otomobil satışları, 2017 yılı on bir aylık dönemde geçen yıla göre %3,98 oranında azalarak 623.065 adet oldu. Geçen yıl aynı dönemde 648.894 adet satış yaşanmıştı.

Hafif ticari araç pazarı, 2017 yılı Ocak-Kasım döneminde bir önceki yılın aynı dönemine göre %2,06 artarak 196.889 adet oldu. 2016 yılı aynı dönemde 192.914 adet satış gerçekleşmişti.

Otomobil ve Hafif Ticari Araç Pazarı

2017 Yılı Kasım Ayında %17,5 Azaldı.

Otomobil Pazarı %21 , Hafif Ticari Araç Pazarı %6 Azaldı.

2017 yılı Kasım ayı otomobil ve hafif ticari araç pazarı 100.859 adet olarak gerçekleşti. 122.309 adet olan 2016 yılı Kasım ayı otomobil ve hafif ticari araç pazar toplamına göre satışlar %17,54 oranında azaldı.

2017 yılı Kasım ayında otomobil satışları bir önceki yılın aynı ayına göre %20,7 azaldı ve 75.956 adet oldu. Geçen sene 95.783 adet satış gerçekleşmişti.

2017 yılı Kasım ayında hafif ticari araç pazarı 2016 yılının Kasım ayına göre %6,12 azaldı ve 24.903 adet olarak gerçekleşti. Geçen sene 26.526 adet satış yaşanmıştı.



BASIN BÜLTENİ

2017 yılı Kasım sonu itibari ile 1600cc altındaki otomobil satışlarında %4,1 , 1600-2000cc aralığında motor hacmine sahip otomobil satışlarında %5,2 ve 2000cc üstü otomobillerde %51,0 azalış izlendi. 2017 yılı Kasım sonunda 61 adet elektrikli ve 3.747 adet hibrit otomobil satışı gerçekleşti.

2017 yılı Kasım sonunda otomobil pazarında ortalama emisyon değerlerine göre en yüksek paya %42,7 oranıyla 100-120 gr/km arasındaki otomobiller 265.937 adet ile sahip oldu.

2017 yılı Kasım sonunda dizel otomobil satışlarının payı %61,1 ile aynı kalırken, otomatik şanzımanlı otomobillerin payı %60,1'e yükseldi.

2017 yılı Kasım sonu otomobil pazarı segmentinin %82,8'inin vergi oranları düşük olan A, B ve C segmentlerinde yer alan araçlar oluşturdu. Segmentlere göre değerlendirildiğinde, en yüksek satış adetine %52,0 pay alan C (323.728 adet) segmenti ulaştı. Kasa tiplerine göre değerlendirildiğinde ise en çok tercih edilen gövde tipi yine Sedan otomobiller (%49,4 pay, 307.498 adet) oldu.

2017 yılı Kasım sonu itibari ile Hafif Ticari Araç pazarı gövde tipine göre değerlendirildiğinde, en yüksek satış adetine %70,1 pay ile Van (138.116 adet), ardından %12,0 pay ile Kamyonet (23.644 adet), %9,0 pay ile Minibüs (17.794 adet) ve %8,8 pay ile Pick-up (17.335 adet) yer aldı.

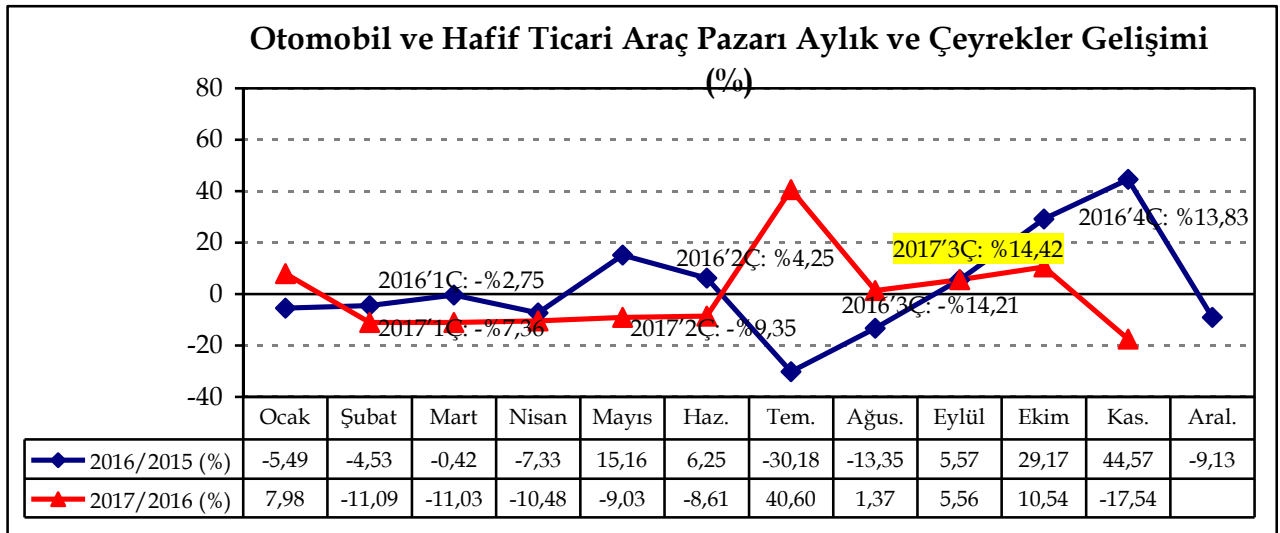
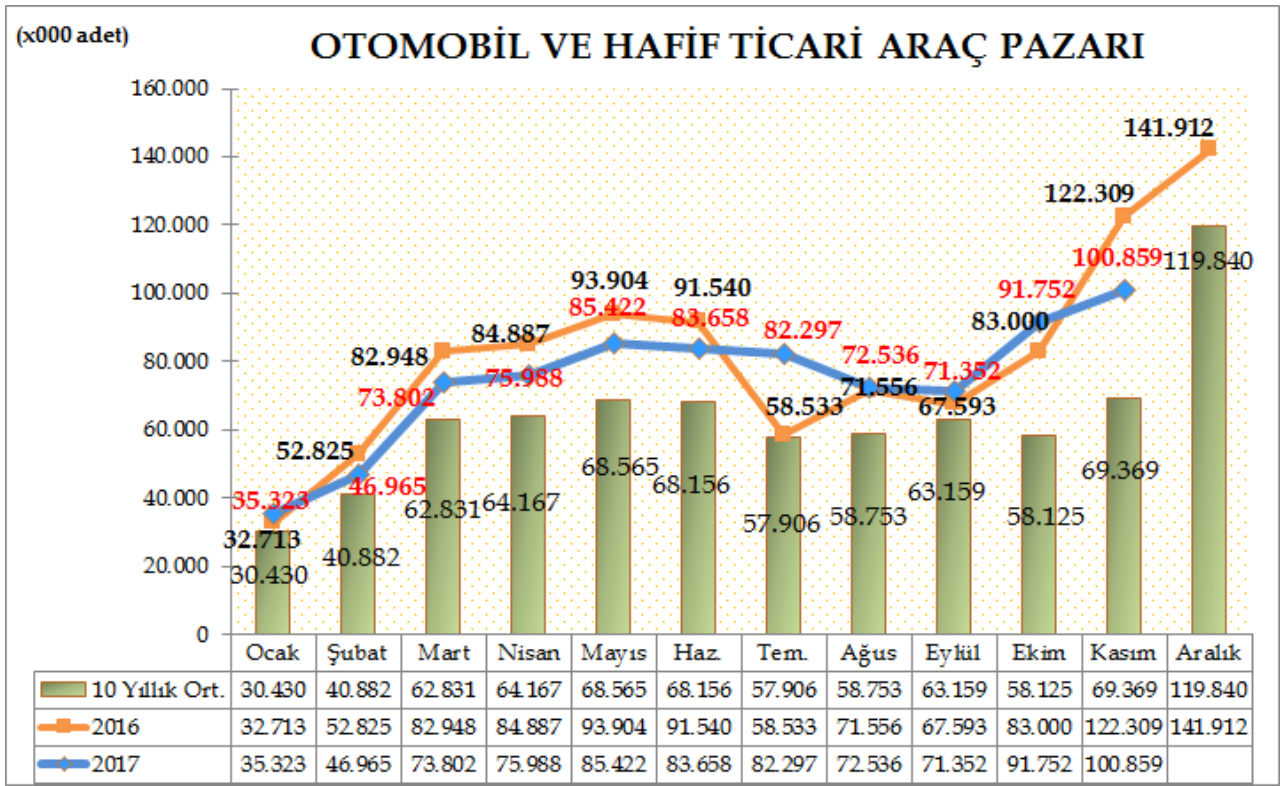
Dr. Hayri ERCE
Genel Koordinatör
Otomotiv Distribütörleri Derneği

BASIN BÜLTENİ

Türkiye Otomotiv pazarında 2017 yılı on bir aylık dönemde otomobil ve hafif ticari araç toplam pazarı 819.954 adet olarak gerçekleşti. 841.808 adet olan 2016 yılı aynı dönemi otomobil ve hafif ticari araç pazar toplamına göre satışlar %2,60 oranında azaldı.

2017 yılı Kasım ayı Otomobil ve Hafif Ticari Araç toplam pazarı 100.859 adet oldu. 122.309 adet olan 2016 yılı Kasım ayı otomobil ve hafif ticari araç pazar toplamına göre satışlar %17,54 oranında azaldı.

Otomobil ve hafif ticari araç pazarı, 10 yıllık Kasım ayı ortalama satışlara göre %45,40 artış gösterdi.

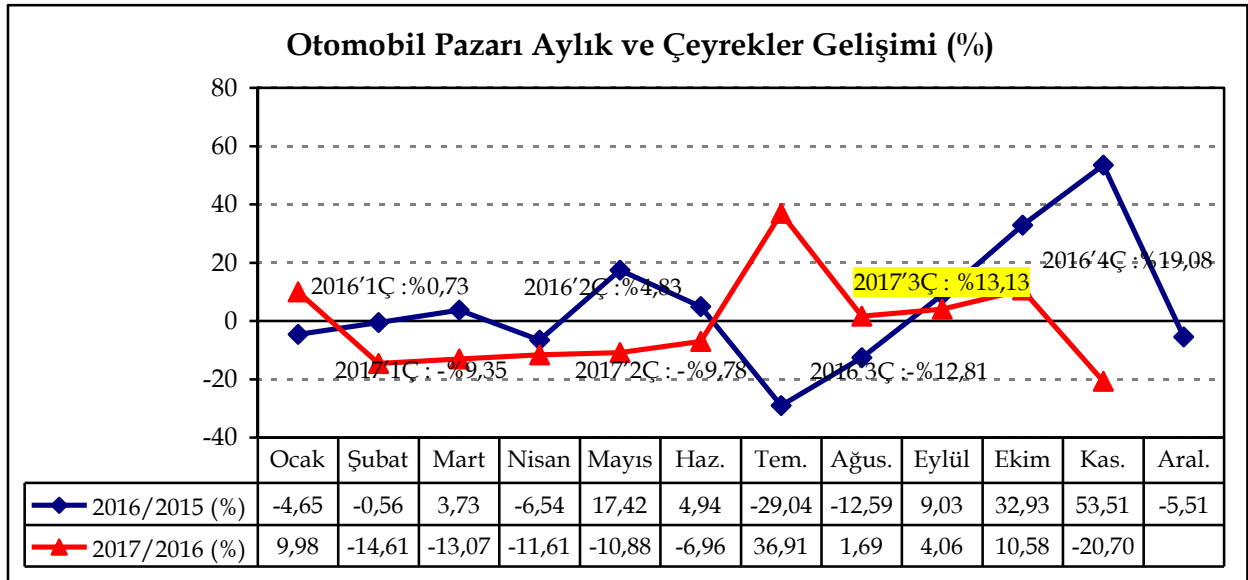
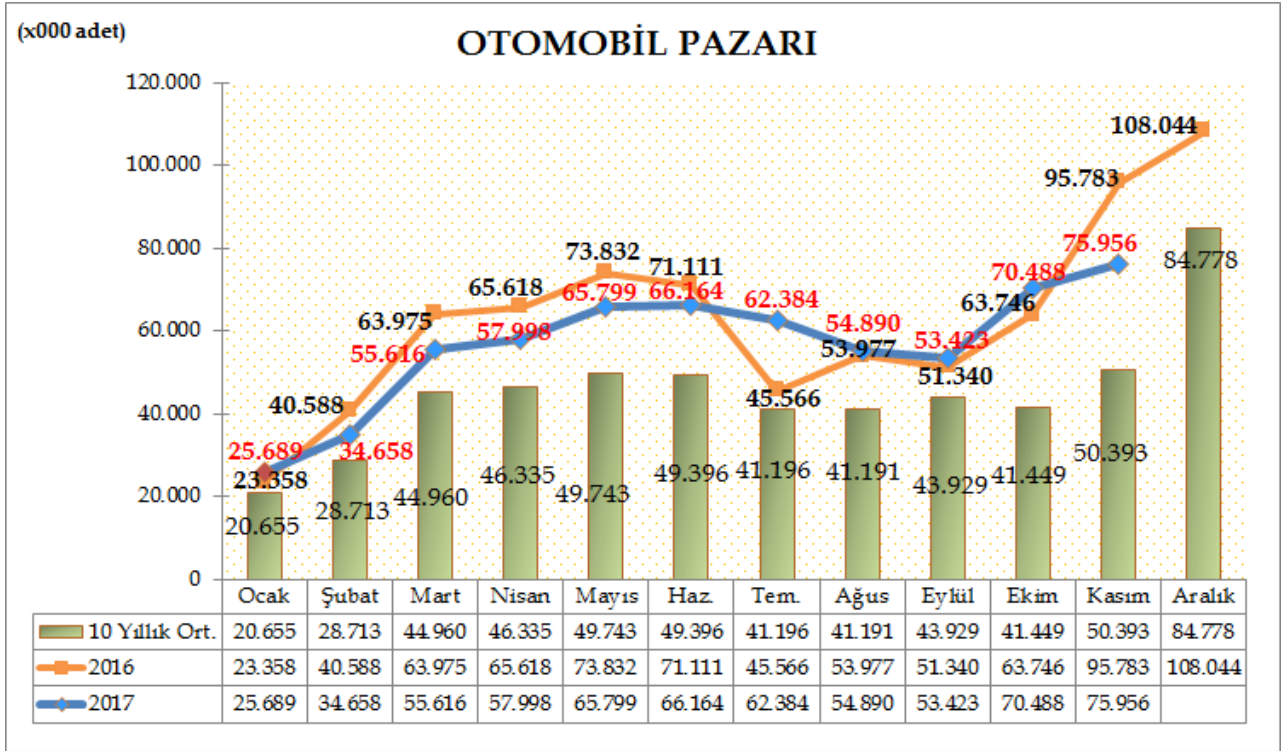


BASIN BÜLTENİ

Türkiye Otomotiv pazarında, 2017 yılı on bir aylık dönemde otomobil satışları bir önceki yılın aynı dönemine göre %3,98 azalarak 623.065 adete geriledi. Geçen sene aynı dönemde 648.894 adet satış gerçekleşmişti.

2017 yılı Kasım ayı Otomobil Satışları bir önceki yılın aynı ayına göre %20,7 azalarak 75.956 adet oldu. Geçen sene Kasım ayında 95.783 adet satış gerçekleşmişti.

Otomobil pazarı, 10 yıllık Kasım ayı ortalama satışlara göre %50,73 artış gösterdi.

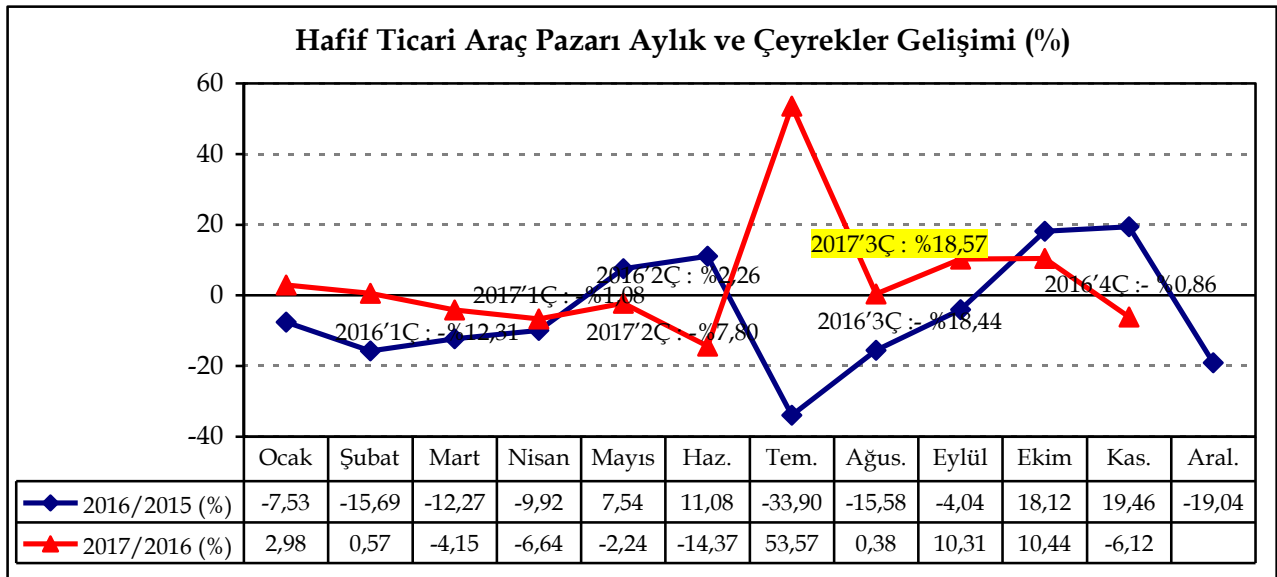
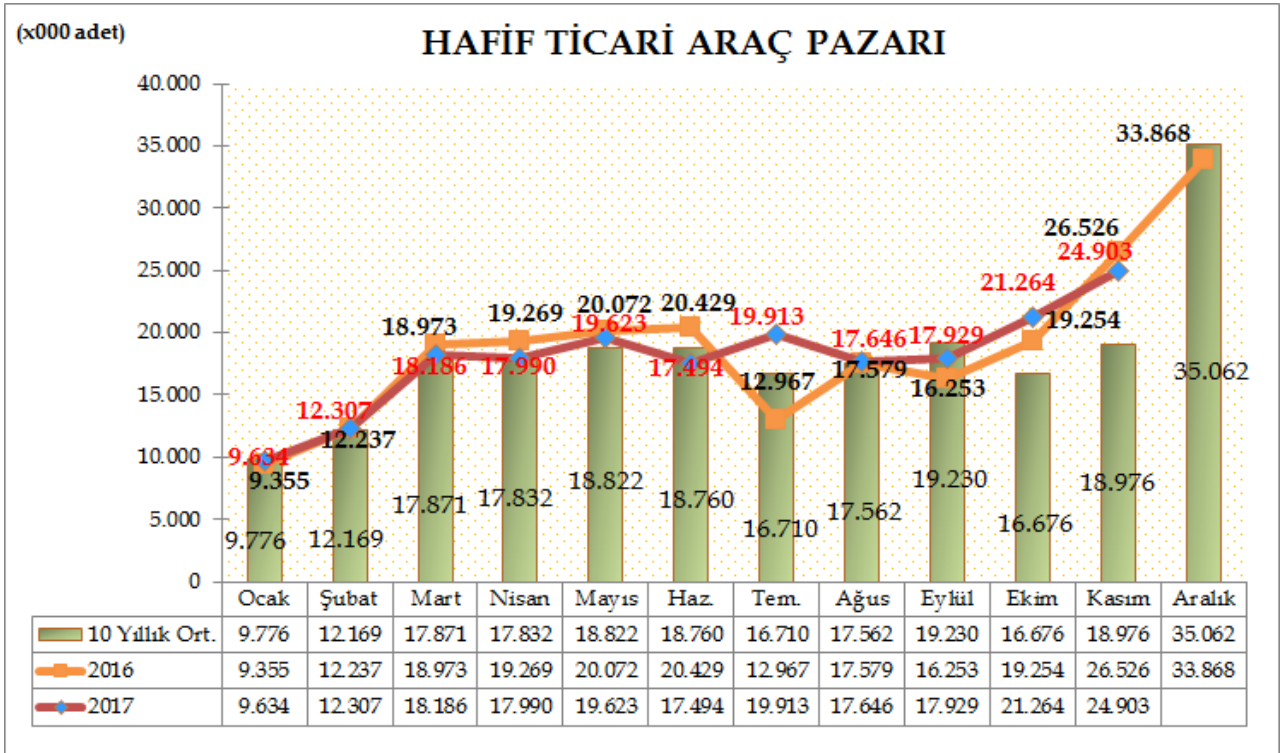


BASIN BÜLTENİ

Türkiye Otomotiv pazarında, hafif ticari araç pazarı 2017 yılı Ocak-Kasım döneminde geçen yılın aynı dönemine göre %2,06 oranında artarak 196.889 adete ulaştı. Geçen sene aynı dönemde 192.914 adet satış gerçekleşmişti.

Hafif Ticari Araç pazarı 2017 yılı Kasım ayında geçen yılın aynı ayına göre %6,12 oranında azalarak 24.903 adet seviyesinde gerçekleşti. Geçen sene Kasım ayında 26.526 adet satış gerçekleşmişti.

Hafif ticari araç pazarı, 10 yıllık Kasım ayı ortalama satışlara göre %31,23 artış gösterdi.



BASIN BÜLTENİ

2017 yılı Kasım sonu otomobil pazarı motor hacmine göre incelendiğinde, en yüksek paya %96,1 oranıyla yine 1600cc altındaki otomobiller 598.538 adet ile sahip oldu. Ardından %3,0 pay ile 1600-2000cc aralığındaki otomobiller ve %0,3 pay ile 2000cc üstü otomobiller yer aldı. 2016 yılı aynı döneme göre, 1600cc altındaki otomobil satışlarında %4,1, 1600-2000cc aralığında motor hacmine sahip otomobil satışlarında %5,2 ve 2000cc üstü otomobillerde ise %51,0 azalış görüldü. 2017 yılı on bir aylık dönemde 85kW altı 40 adet 121 Kw üstü 21 adet olmak üzere toplam 61 adet elektrikli otomobil satışı gerçekleşti.

2017 yılı Kasım ayı sonunda, 1600cc altı 395 adet, 1601cc<=1800cc (>50 kW) aralığında 3.073 adet, 1801cc-2000cc aralığında 51 adet, 2001cc-2500cc (>100KW) aralığında 219 adet, 2500cc üstü ise 9 adet hibrit otomobil satışı gerçekleşti. 2017 yılı Ocak-Kasım döneminde toplam 3.747 adet hibrit otomobil satışı gerçekleşti.

MOTOR HACMİ	MOTOR CİNSİ	2016' Kasım Sonu		2017' Kasım Sonu		Değişim	ÖTV %	KDV %
		Adet	Pay	Adet	Pay			
≤ 1600cc	B/D	624.304	96,2%	598.538	96,1%	-4,1%	45, 50, 60	
1601cc - ≤ 2000cc	B/D	19.959	3,1%	18.918	3,0%	-5,2%	100, 110	
≥ 2001cc	B/D	3.675	0,6%	1.801	0,3%	-51,0%	160	
≤ 85 kW	ELEKTRİK	21	0,0%	40	0,0%	90,5%	3	
86kW - ≤ 120kW	ELEKTRİK	0	0,0%	0	0,0%		7	
≥ 121kW	ELEKTRİK	21	0,0%	21	0,0%	0,0%	15	
<=1600cc	HİBRİT	801	0,1%	395	0,1%	-50,7%	60	18
1601cc - <=1800cc (<=50KW)	HİBRİT	0	0,0%	0	0,0%		110	
1601cc - <=1800cc (>50KW)	HİBRİT	1	0,0%	3.073	0,5%		60	
1801cc - <=2000cc	HİBRİT	83	0,0%	51	0,0%	-38,6%	110	
2001cc - <=2500cc (<=100KW)	HİBRİT	0	0,0%	0	0,0%		160	
2001cc - <=2500cc (>100KW)	HİBRİT	0	0,0%	219	0,0%		110	
>2500cc	HİBRİT	29	0,0%	9	0,0%	-69,0%	160	
Toplam		648.894	100,0%	623.065	100,0%	-4,0%	VERGİ ORANLARI	

BASIN BÜLTENİ

2017 yılı Kasım sonu otomobil pazarı ortalama emisyon değerlerine göre incelendiğinde, en yüksek paya %42,7 oranıyla 100-120 gr/km arasındaki otomobiller (265.937 adet) ve ardından %23,0 pay ile 120-140 gr/km arasındaki otomobiller (143.397 adet) sahip oldu.

CO2 ORTALAMA EMİSYON DEĞERLERİ (gr/km)	2016' Kasım Sonu		2017' Kasım Sonu		Değişim
	Adet	Pay	Adet	Pay	
< 100 gr/km	87.508	13,5%	96.098	15,4%	9,8%
≥ 100 - < 120 gr/km	291.677	44,9%	265.937	42,7%	-8,8%
≥ 120 - < 140 gr/km	162.353	25,0%	143.397	23,0%	-11,7%
≥ 140 - < 160 gr/km	85.741	13,2%	99.013	15,9%	15,5%
≥ 160 gr/km	21.615	3,3%	18.620	3,0%	-13,9%
Toplam	648.894	100,0%	623.065	100,0%	-4,0%

2017 yılı Kasım sonu dizel otomobil satışları geçen yılın aynı dönemine göre %3,9 oranında azaldı. 2017 yılı Kasım sonu otomobil satış adetleri, 2016 yılı aynı dönemi ile kıyaslandığında, dizel payı %61,1 (380.620 adet) değişmedi.

DİZEL	2016' Kasım Sonu		2017' Kasım Sonu		Değişim
	Adet	Segment İçindeki Pay	Adet	Segment İçindeki Pay	
A (Mini)	0	0,0%	1	0,0%	
B (Entry)	123.711	60,9%	121.706	64,0%	-1,6%
C (Compact)	199.362	62,0%	192.721	59,5%	-3,3%
D (Medium)	60.880	62,8%	56.885	67,2%	-6,6%
E (Luxury)	8.638	41,9%	6.424	33,6%	-25,6%
F (Upper Luxury)	3.586	79,0%	2.883	82,8%	-19,6%
Toplam	396.177	61,1%	380.620	61,1%	-3,9%

2017' Kasım Sonu	1	2	3	4	5	6	7	Toplam	Pay
Segment	S/D	H/B	S/W	MPV	CDV	Spor	SUV		
A (Mini)	0	2.027	0	0	0	0	0	2.027	0,3%
B (Entry)	43.891	110.727	6.100	847	10.517	176	17.858	190.116	30,5%
C (Compact)	192.681	59.531	1.712	5.207	0	213	64.384	323.728	52,0%
D (Medium)	56.215	3.339	386	11	0	4.372	20.267	84.590	13,6%
E (Luxury)	14.080	6	633	27	0	221	4.154	19.121	3,1%
F (Upper Luxury)	631	0	0	0	0	163	2.689	3.483	0,6%
Toplam	307.498	175.630	8.831	6.092	10.517	5.145	109.352	623.065	100,0%
	49,4%	28,2%	1,4%	1,0%	1,7%	0,8%	17,6%	100,0%	

2016' Kasım Sonu	1	2	3	4	5	6	7	Toplam	Pay
Segment	S/D	H/B	S/W	MPV	CDV	Spor	SUV		
A (Mini)	0	2.155	0	0	0	0	0	2.155	0,3%
B (Entry)	44.597	121.417	4.713	1.374	11.749	165	18.986	203.001	31,3%
C (Compact)	182.063	75.751	1.187	8.031	0	623	54.024	321.679	49,6%
D (Medium)	68.468	251	458	7	0	5.308	22.408	96.900	14,9%
E (Luxury)	15.158	9	23	90	0	290	5.048	20.618	3,2%
F (Upper Luxury)	848	0	0	0	0	328	3.365	4.541	0,7%
Toplam	311.134	199.583	6.381	9.502	11.749	6.714	103.831	648.894	100,0%
	47,9%	30,8%	1,0%	1,5%	1,8%	1,0%	16,0%	100,0%	

Değişim	1	2	3	4	5	6	7	Toplam
Segment	S/D	H/B	S/W	MPV	CDV	Spor	SUV	
A (Mini)		-5,9%						-5,9%
B (Entry)	-1,6%	-8,8%	29,4%	-38,4%	-10,5%	6,7%	-5,9%	-6,3%
C (Compact)	5,8%	-21,4%	44,2%	-35,2%		-65,8%	19,2%	0,6%
D (Medium)	-17,9%	1230,3%	-15,7%	57,1%		-17,6%	-9,6%	-12,7%
E (Luxury)	-7,1%	-33,3%	2652,2%	-70,0%		-23,8%	-17,7%	-7,3%
F (Upper Luxury)	-25,6%					-50,3%	-20,1%	-23,3%
Toplam	-1,2%	-12,0%	38,4%	-35,9%	-10,5%	-23,4%	5,3%	-4,0%

*S/D: Sedan, H/B: Hatchback, S/W: Station Wagon, MPV: Multi Purpose Vehicle-Çok Amaçlı Araçlar, CDV: Car Derived Van-Binek Tipli Küçük Vanlar, SUV: Sport Utility Vehicle-Arazi Araçlar

2017 yılı Kasım sonu otomobil pazarı segmentinin %82,8'ini vergi oranları düşük olan A, B ve C segmentlerinde yer alan araçlar oluşturdu. Segmentlere göre değerlendirildiğinde, en yüksek satış adetine %52,0 pay alan C (323.728 adet) segmenti ve ardından %30,5 pay ile B (190.116 adet) segmenti ulaştı.

2017 yılı Kasım sonu otomobil pazarı kasa tiplerine göre değerlendirildiğinde, en çok tercih edilen gövde tipi yine Sedan otomobiller (%49,4 pay, 307.498 adet) oldu. Sedan otomobilleri, %28,2 pay ve 175.630 adet satış ile H/B ve %17,6 pay ve 109.352 adet satış ile SUV otomobiller takip etti.

BASIN BÜLTENİ

2017 yılı Kasım sonu otomatik şanzımanlı otomobil satış adetleri 2016 yılı aynı döneme göre %0,2 oranında arttı. 2017 yılı Kasım sonu otomobil satış adetleri geçen yılın aynı dönemi ile kıyaslandığında, otomatik şanzımanlı otomobil satışlarının payı %57,6'dan %60,1'e (374.649 adet) yükseldi.

OTOMATİK ŞANZIMAN	2016' Kasım Sonu		2017' Kasım Sonu		Değişim
	Adet	Segment İçindeki Pay	Adet	Segment İçindeki Pay	
A (Mini)	1.751	81,3%	1.618	79,8%	-7,6%
B (Entry)	82.244	40,5%	83.695	44,0%	1,8%
C (Compact)	178.569	55,5%	194.385	60,0%	8,9%
D (Medium)	86.127	88,9%	72.352	85,5%	-16,0%
E (Luxury)	20.615	100,0%	19.116	100,0%	-7,3%
F (Upper Luxury)	4.541	100,0%	3.483	100,0%	-23,3%
Toplam	373.847	57,6%	374.649	60,1%	0,2%

2017 yılı Kasım sonu Hafif Ticari Araç Pazarı gövde tipine göre değerlendirildiğinde, en yüksek satış adetine %70,1 pay ile Van (138.116 adet), ardından %12,0 pay ile Kamyonet (23.644 adet), %9,0 pay ile Minibüs (17.794 adet) ve %8,8 pay ile Pick-up (17.335 adet) yer aldı.

HAFİF TİCARİ ARAÇ GÖVDE TİPİ ANALİZİ	2016' Kasım Sonu		2017' Kasım Sonu		Değişim
	Adet	Pay	Adet	Pay	
VAN	136.551	70,8%	138.116	70,1%	1,1%
KAMYONET	22.461	11,6%	23.644	12,0%	5,3%
MİNİBÜS	17.332	9,0%	17.794	9,0%	2,7%
PİCK-UP	16.570	8,6%	17.335	8,8%	4,6%
Toplam	192.914	100,0%	196.889	100,0%	2,1%