

## BASIN ÖZETİ

### Otomobil ve Hafif Ticari Araç Pazarı

### 2016 Yılı Ocak-Eylül Döneminde %4 Azaldı.

*Otomobil Pazarı %2 , Hafif Ticari Araç Pazarı %9 Azaldı.*

Türkiye otomobil ve hafif ticari araç toplam pazarı, 2016 yılı ilk dokuz ayında bir önceki yılın aynı dönemine göre %4,0 azalarak 636.499 adet olarak gerçekleşti. 2015 yılı dokuz aylık dönemde 662.988 adet toplam pazar gerçekleşmişti.

Otomobil satışları, 2016 yılı ilk dokuz ayında bir önceki yılın aynı dönemine göre %2,3 azalarak 489.365 adete geriledi. 2015 yılı aynı dönemde 500.905 adet satış gerçekleşmişti.

Hafif ticari araç pazarı, 2016 yılı ilk dokuz ayında geçen yıla göre %9,22 oranında azalarak 147.134 adete geriledi. Geçen yıl aynı dönemde 162.083 adet satış gerçekleşmişti.

### Otomobil ve Hafif Ticari Araç Pazarı

### 2016 Yılı Eylül Ayında %5,6 Arttı.

*Otomobil Pazarı %9 Arttı, Hafif Ticari Araç Pazarı %4 Azaldı.*

2016 yılı Eylül ayı otomobil ve hafif ticari araç pazarı 67.593 adet oldu. 64.025 adet olan 2015 yılı Eylül ayı otomobil ve hafif ticari araç pazar toplamına göre satışlar %5,57 oranında büyüdü.

2016 yılı Eylül ayında otomobil satışları bir önceki yılın aynı ayına göre %9,03 arttı ve 51.340 adet oldu. Geçen sene 47.088 adet satış gerçekleşmişti.

2016 yılı Eylül ayında hafif ticari araç pazarı 2015 yılının Eylül ayına göre %4,04 daraldı ve 16.253 adet olarak gerçekleşti. Geçen sene 16.937 adet satışa ulaşılmıştı.

2016 yılı Eylül sonu itibari ile 1600cc altındaki otomobil satışlarında %1,89, 1600-2000cc aralığında motor hacmine sahip otomobil satışlarında %6,71 ve 2000cc üstü otomobillerde %30,66 azalış görüldü. 2016 yılı ilk dokuz ayında 38 adet elektrikli otomobil satışı gerçekleşti.

2016 yılı Eylül sonunda otomobil pazarında ortalama emisyon değerlerine göre en yüksek paya %46,12 oranıyla 100-120 gr/km arasındaki otomobiller 225.691 adet ile sahip oldu.

2016 yılı Eylül sonunda dizel otomobil satışlarının payı %62,02'ye ve otomatik şanzımanlı otomobillerin payı %57,18'e yükseldi.

2016 yılı Eylül sonu otomobil pazarı segmentinin %81,44'üne vergi oranları düşük olan A, B ve C segmentlerinde yer alan araçlar oluşturdu. Segmentlere göre değerlendirildiğinde, en yüksek satış adetine %49,11 pay alan C (240.308 adet) segmenti ulaştı. Kasa tiplerine göre değerlendirildiğinde ise en çok tercih edilen gövde tipi yine Sedan otomobiller (%48,31 pay, 236.424 adet) oldu.

2016 yılı Eylül sonu Hafif Ticari Araç Pazarı gövde tipine göre değerlendirildiğinde, en yüksek satış adetine %70,68 pay ile Van (103.990 adet), ardından %11,79 pay ile Kamyonet (17.350 adet), %9,22 pay ile Minibüs (13.573 adet) ve %8,31 pay ile Pick-up (12.221 adet) yer aldı.

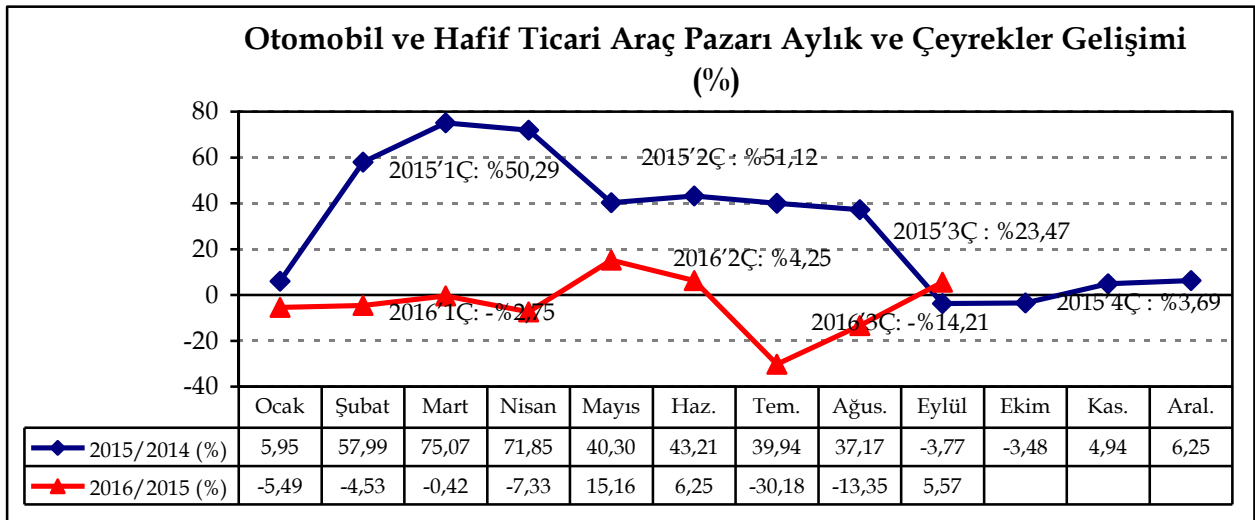
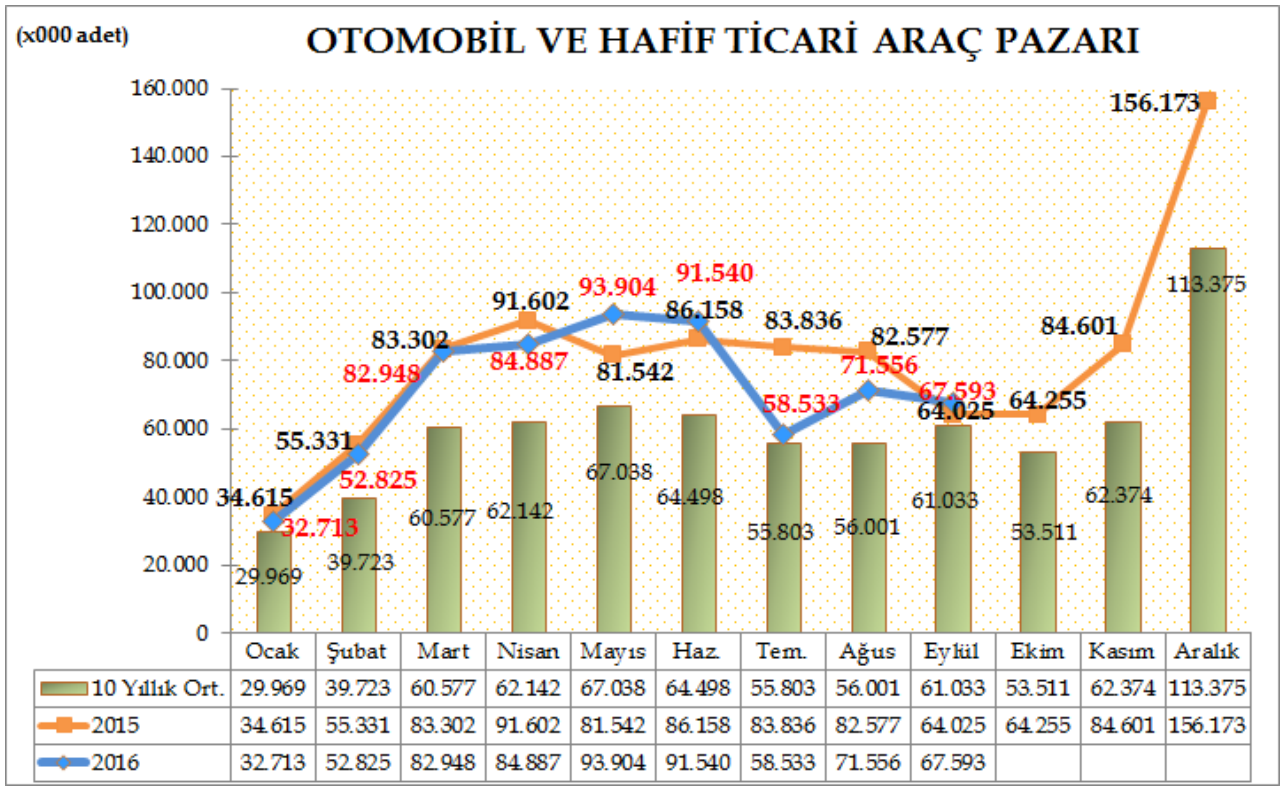
**Dr. Hayri ERCE**  
**Genel Koordinatör**  
**Otomotiv Distribütörleri Derneği**

## BASIN BÜLTENİ

Türkiye Otomotiv pazarında, 2016 yılı ilk dokuz ayında Otomobil ve Hafif ticari araç toplam pazarı 636.499 adet olarak gerçekleşti. 662.988 adet olan 2015 yılı aynı dönemi otomobil ve hafif ticari araç pazar toplamına göre satışlar %4,0 oranında daraldı.

2016 yılı Eylül ayı Otomobil ve Hafif Ticari Araç toplam pazarı 67.593 adet oldu. 64.025 adet olan 2015 yılı Eylül ayı otomobil ve hafif ticari araç pazar toplamına göre satışlar %5,57 oranında arttı.

Otomobil ve hafif ticari araç pazarı, 10 yıllık Eylül ayı ortalama satışlara göre %10,75 artış gösterdi.

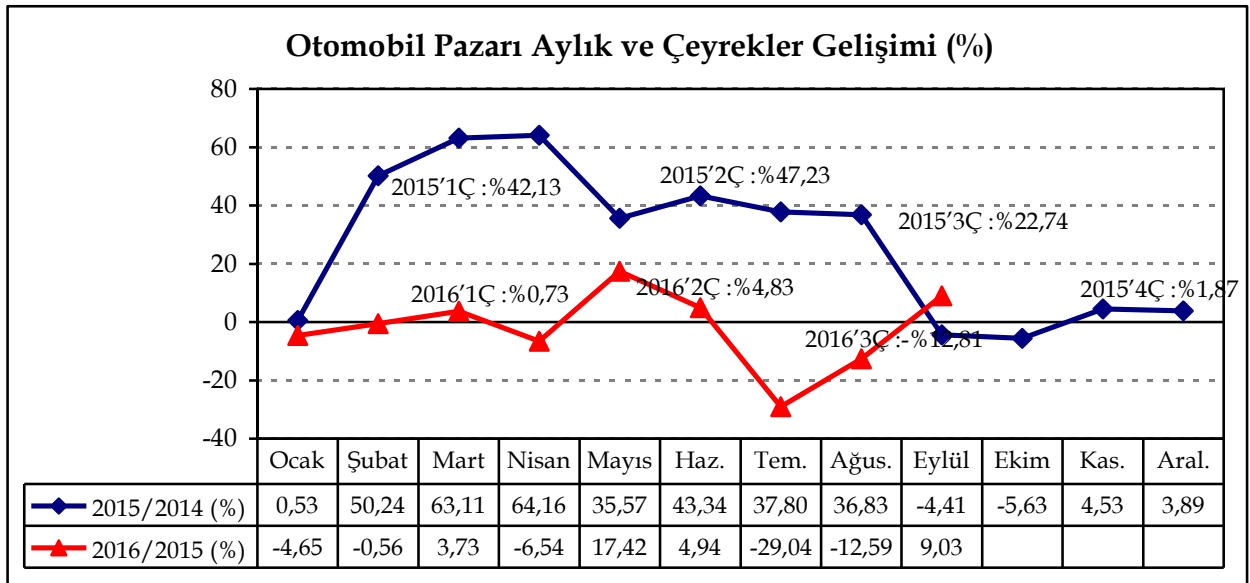
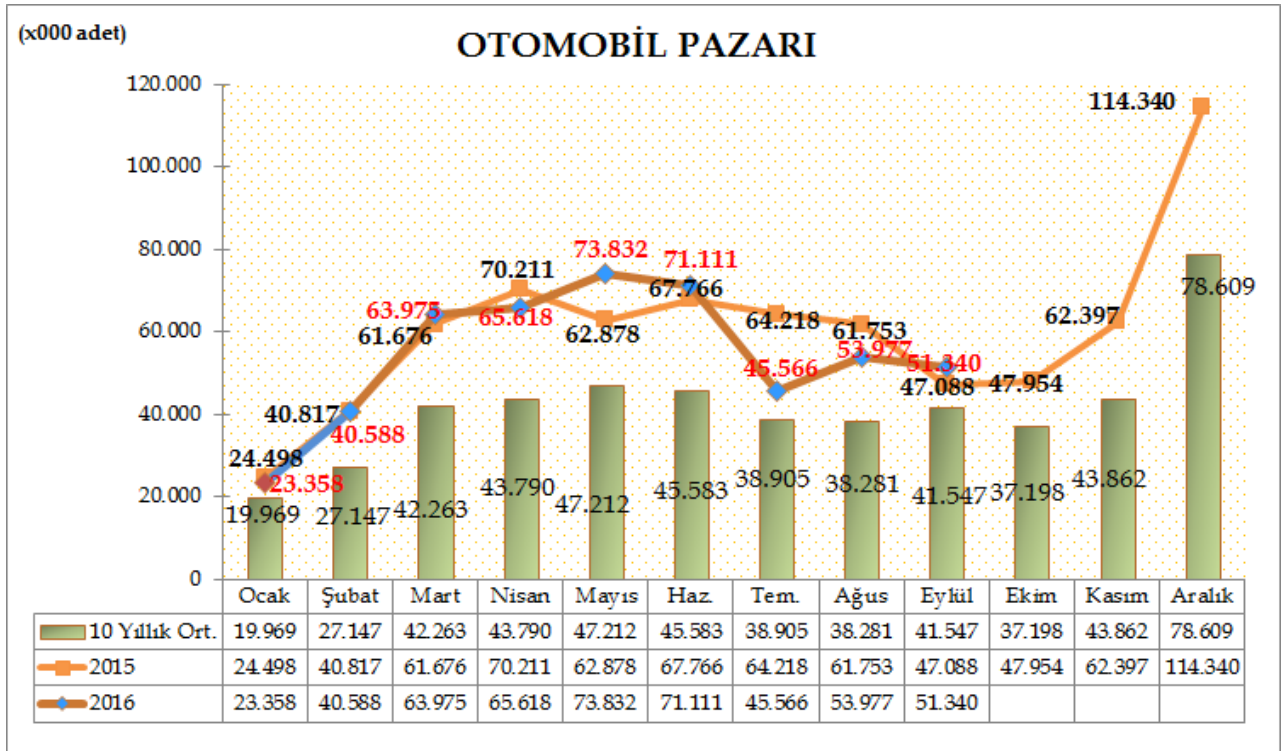


## BASIN BÜLTENİ

Türkiye Otomotiv pazarında, 2016 yılı ilk dokuz ayında Otomobil satışları bir önceki yılın aynı dönemine göre %2,3 azalarak 489.365 adet oldu. Geçen sene aynı dönemde 500.905 adet satış gerçekleşmişti.

2016 yılı Eylül ayı Otomobil Satışları bir önceki yılın aynı ayına göre %9,03 artarak 51.340 adet seviyesinde gerçekleşti. Geçen sene Eylül ayında 47.088 adet satış gerçekleşmişti.

Otomobil pazarı, 10 yıllık Eylül ayı ortalama satışlara göre %23,57 artış gösterdi.

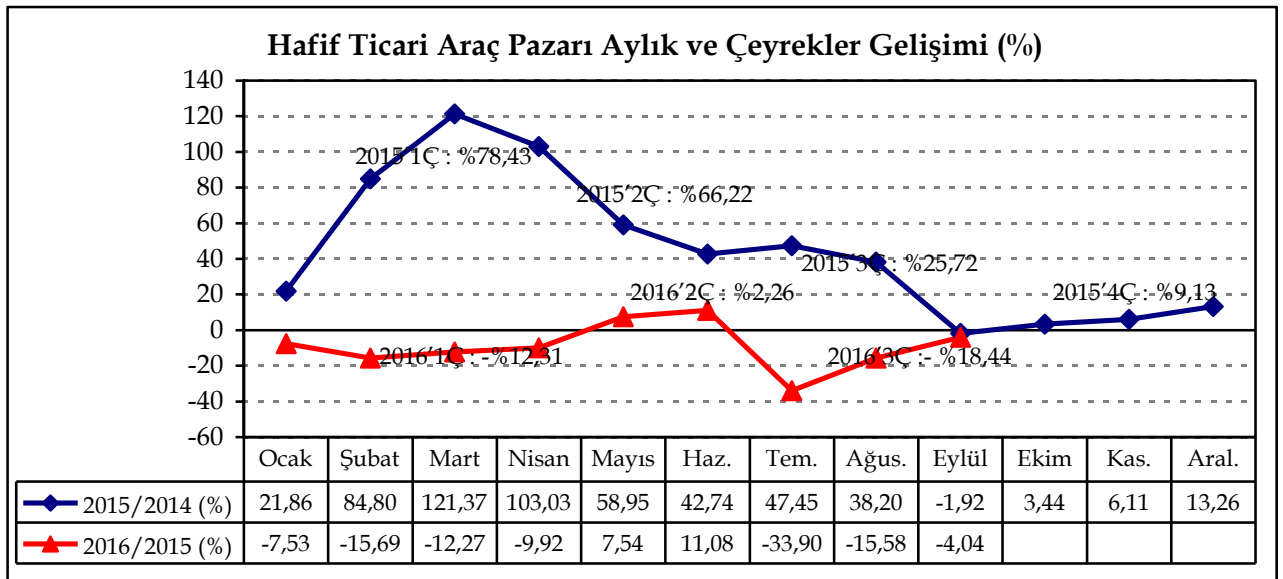
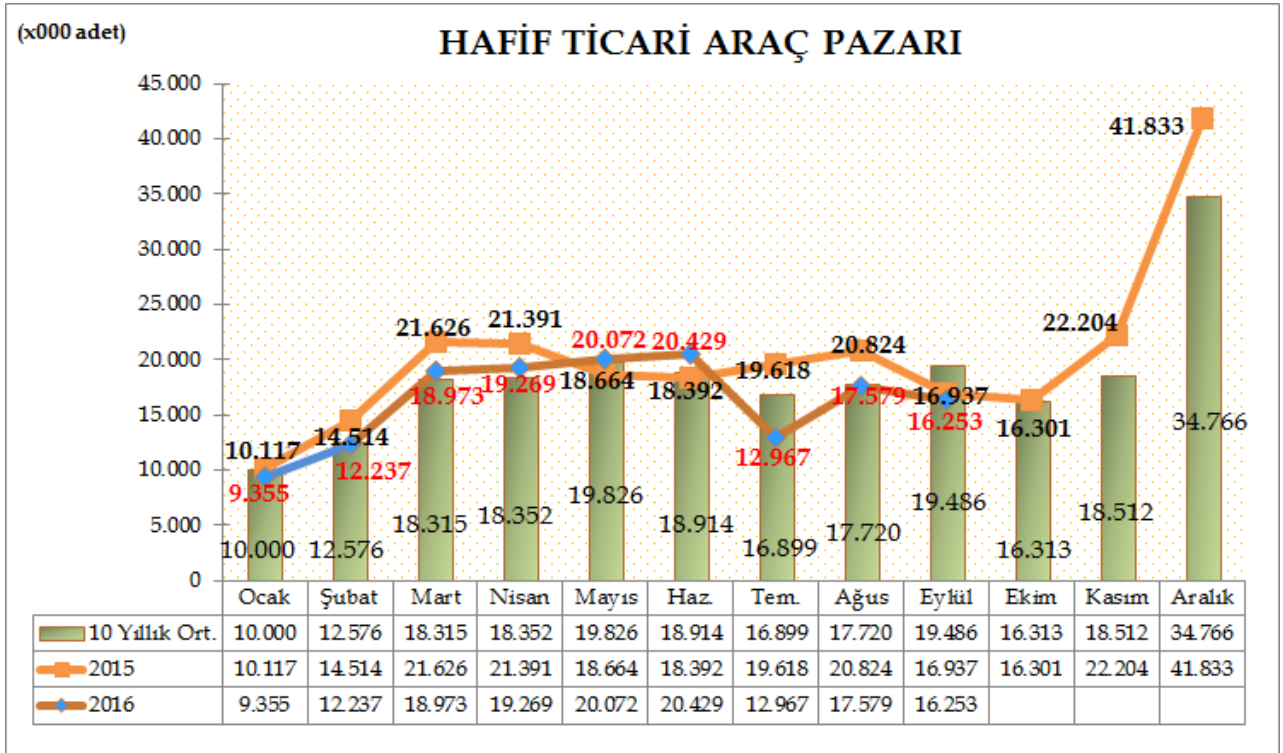


## BASIN BÜLTENİ

Türkiye Otomotiv pazarında, Hafif ticari araç pazarı 2016 yılı Ocak-Eylül döneminde geçen yılın aynı dönemine göre %9,22 oranında azalarak 147.134 adet seviyesinde gerçekleşti. Geçen sene aynı dönemde 162.083 adet satışa ulaşılmıştı.

2016 yılı Eylül ayı Hafif Ticari Araç Pazarı geçen yılın aynı ayına göre %4,04 oranında azalarak 16.253 adet seviyesinde gerçekleşti. Geçen sene Eylül ayında 16.937 adet satış gerçekleşmişti.

Hafif ticari araç pazarı, 10 yıllık Eylül ayı ortalama satışlara göre %16,59 azaldı.



## BASIN BÜLTENİ

**2016 yılı Eylül sonu otomobil pazarı motor hacmine göre incelendiğinde, en yüksek paya %96,29 oranıyla yine 1600cc altındaki otomobiller 471.187 adet ile sahip oldu. Ardından %3,10 pay ile 1600-2000cc aralığındaki otomobiller ve %0,60 pay ile 2000cc üstü otomobiller yer aldı. 2015 yılı aynı döneme göre, 1600cc altındaki otomobil satışlarında %1,89, 1600-2000cc aralığında motor hacmine sahip otomobil satışlarında %6,71 ve 2000cc üstü otomobillerde %30,66 azalış görüldü. 2016 yılı ilk dokuz ayında 85kW altı 18 adet ve 121kW üstü 20 adet elektrikli otomobil satışı gerçekleşti.**

MOTOR HACMİ	MOTOR CİNSİ	2015'Eylül Sonu		2016'Eylül Sonu		Değişim	ÖTV	KDV
		Adet	Pay	Adet	Pay			
≤ 1600cc	B/D	480.288	95,88%	471.187	96,29%	-1,89%	45%	18%
1601cc - ≤ 2000cc	B/D	16.285	3,25%	15.193	3,10%	-6,71%	90%	18%
≥ 2001cc	B/D	4.250	0,85%	2.947	0,60%	-30,66%	145%	18%
≤ 85 kW	ELEKTRİKLİ	14	0,00%	18	0,00%		3%	18%
86kW - ≤ 120kW	ELEKTRİKLİ	0	0,00%	0	0,00%		7%	18%
≥ 121kW	ELEKTRİKLİ	68	0,01%	20	0,00%		15%	18%
<b>Toplam</b>		<b>500.905</b>	<b>100,00%</b>	<b>489.365</b>	<b>100,00%</b>	<b>-2,30%</b>	<b>VERGİ ORANLARI</b>	

**2016 yılı Eylül sonu otomobil pazarı ortalama emisyon değerlerine göre incelendiğinde, en yüksek paya %46,12 oranıyla 100-120 gr/km arasındaki otomobiller (225.691 adet) ve ardından yine %24,87 pay ile 120-140 gr/km arasındaki otomobiller (121.699 adet ) sahip oldu.**

CO2 ORTALAMA EMİSYON DEĞERLERİ (gr/km)	2015'Eylül Sonu		2016'Eylül Sonu		Değişim
	Adet	Pay	Adet	Pay	
< 100 gr/km	54.050	10,79%	63.783	13,03%	18,01%
≥ 100 - < 120 gr/km	208.531	41,63%	225.691	46,12%	8,23%
≥ 120 - < 140 gr/km	146.663	29,28%	121.699	24,87%	-17,02%
≥ 140 - < 160 gr/km	72.030	14,38%	62.526	12,78%	-13,19%
≥ 160 gr/km	19.631	3,92%	15.666	3,20%	-20,20%
<b>Toplam</b>	<b>500.905</b>	<b>100,00%</b>	<b>489.365</b>	<b>100,00%</b>	<b>-2,30%</b>

## BASIN BÜLTENİ

2016 yılı Eylül sonu dizel otomobil satışları geçen yılın aynı dönemine göre %1,46 oranında azaldı. 2016 yılı Eylül sonu otomobil satış adetleri, 2015 yılı aynı dönemi ile kıyaslandığında, dizel payı %61,49'dan %62,02'ye (303.496 adet) yükseldi.

DİZEL	2015'Eylül Sonu		2016'Eylül Sonu		Değişim
	Adet	Segment İçindeki Pay	Adet	Segment İçindeki Pay	
A (Mini)	11	0,35%	0	0,00%	-100,00%
B (Entry)	86.642	56,79%	95.485	60,96%	10,21%
C (Compact)	170.241	64,75%	153.436	63,85%	-9,87%
D (Medium)	41.211	65,34%	45.044	62,46%	9,30%
E (Luxury)	6.774	42,96%	6.780	44,38%	0,09%
F (Upper Luxury)	3.117	91,03%	2.751	80,18%	-11,74%
<b>Toplam</b>	<b>307.996</b>	<b>61,49%</b>	<b>303.496</b>	<b>62,02%</b>	<b>-1,46%</b>

2016 yılı Eylül sonu otomatik şanzımanlı otomobil satış adetleri 2015 yılı aynı döneme göre %10,22 arttı. 2016 yılı Eylül sonu otomobil satış adetleri geçen yılın aynı dönemi ile kıyaslandığında, otomatik şanzımanlı otomobil satışlarının payı %50,68'den %57,18'e (279.805 adet) yükseldi.

OTOMATİK ŞANZIMAN	2015'Eylül Sonu		2016'Eylül Sonu		Değişim
	Adet	Segment İçindeki Pay	Adet	Segment İçindeki Pay	
A (Mini)	2.398	76,08%	1.276	80,20%	-46,79%
B (Entry)	50.554	33,14%	62.796	40,09%	24,22%
C (Compact)	127.689	48,56%	132.551	55,16%	3,81%
D (Medium)	54.038	85,68%	64.476	89,41%	19,32%
E (Luxury)	15.764	99,97%	15.275	99,99%	-3,10%
F (Upper Luxury)	3.424	100,00%	3.431	100,00%	0,20%
<b>Toplam</b>	<b>253.867</b>	<b>50,68%</b>	<b>279.805</b>	<b>57,18%</b>	<b>10,22%</b>



**2016 yılı Eylül sonu otomobil pazarı segmentinin** %81,44'ünü yine vergi oranları düşük olan A, B ve C segmentlerinde yer alan araçlar oluşturdu. Segmentlere göre değerlendirildiğinde, en yüksek satış adetine %49,11 pay alan C (240.308 adet) segmenti ve ardından %32,01 pay ile B (156.644 adet) segmenti ulaştı.

**2016 yılı Eylül sonu otomobil pazarı kasa tiplerine** göre değerlendirildiğinde, en çok tercih edilen gövde tipi yine Sedan otomobiller (%48,31 pay, 236.424 adet) oldu. Sedan otomobilleri, %30,87 pay ve 151.077 adet satış ile H/B ve %15,60 pay ve 76.337 adet satış ile SUV otomobiller takip etti.

**2016 yılı Eylül sonu Hafif Ticari Araç Pazarı gövde tipine** göre değerlendirildiğinde, en yüksek satış adetine %70,68 pay ile Van (103.990 adet), ardından %11,79 pay ile Kamyonet (17.350 adet), %9,22 pay ile Minibüs (13.573 adet) ve %8,31 pay ile Pick-up (12.221 adet) yer aldı.

HAFİF TİCARİ ARAÇ GÖVDE TİPİ ANALİZİ	2015'Eylül Sonu		2016'Eylül Sonu		Değişim
	Adet	Pay	Adet	Pay	
VAN	114.598	70,70%	103.990	70,68%	-9,26%
KAMYONET	19.744	12,18%	17.350	11,79%	-12,13%
MİNİBÜS	18.525	11,43%	13.573	9,22%	-26,73%
PİCK-UP	9.216	5,69%	12.221	8,31%	32,61%
<b>Toplam</b>	<b>162.083</b>	<b>100,00%</b>	<b>147.134</b>	<b>100,00%</b>	<b>-9,22%</b>