

BASIN ÖZETİ

Otomobil ve Hafif Ticari Araç Pazarı

2016 Yılı İlk 5 Ayında %0,3 Arttı.

Otomobil Pazarı %2,8 arttı, Hafif Ticari Araç Pazarı %7,42 Azaldı.

Türkiye otomobil ve hafif ticari araç toplam pazarı, 2016 yılı ilk beş ayında bir önceki yılın aynı dönemine göre %0,26 artarak 347.277 adet olarak gerçekleşti. 2015 yılı beş aylık dönemde 346.392 adet toplam pazar gerçekleşmişti.

Otomobil satışları, 2016 yılı ilk beş ayında bir önceki yılın aynı dönemine göre %2,8 artarak 267.371 adete yükseldi. 2015 yılı aynı dönemde 260.080 adet satış gerçekleşmişti.

Hafif ticari araç pazarı, 2016 yılı ilk beş ayında geçen yıla göre %7,42 oranında azalarak 79.906 adete geriledi. Geçen yıl aynı dönemde 86.312 adet satış gerçekleşmişti.

Otomobil ve Hafif Ticari Araç Pazarı

2016 Mayıs Ayında %15 Büyüdü.

Otomobil Pazarı %17 , Hafif Ticari Araç Pazarı %7,5 Arttı.

2016 yılı Mayıs ayı otomobil ve hafif ticari araç pazarı 93.904 adete yükseldi. 81.542 adet olan 2015 yılı Mayıs ayı otomobil ve hafif ticari araç pazar toplamına göre satışlar %15,16 oranında arttı.

2016 yılı Mayıs ayında otomobil satışları bir önceki yılın aynı ayına göre %17,42 arttı ve 73.832 adet oldu. Geçen sene 62.878 adet satış gerçekleşmişti.

2016 yılı Mayıs ayında hafif ticari araç pazarı 2015 yılının Mayıs ayına göre %7,54 arttı ve 20.072 adet olarak gerçekleşti. Geçen sene 18.664 adet satışa ulaşılmıştı.

BASIN BÜLTENİ

2016 yılı Mayıs sonu itibari ile 1600cc altındaki otomobil satışlarında %3,47 artış, 1600-2000cc aralığında motor hacmine sahip otomobil satışlarında %9,41 ve 2000cc üstü otomobillerde %21,79 azalış görüldü. 2016 yılı ilk beş ayında 11 adet elektrikli otomobil satışı gerçekleşti.

2016 yılı Mayıs sonunda otomobil pazarında ortalama emisyon değerlerine göre en yüksek paya %46,29 oranıyla 100-120 gr/km arasındaki otomobiller 123.773 adet ile sahip oldu.

2016 yılı Mayıs sonunda dizel otomobil satışlarının payı %63,28'e ve otomatik şanzımanlı otomobillerin payı %54,46'ya yükseldi.

2016 yılı Mayıs sonu otomobil pazarı segmentinin %81,89'unu yine vergi oranları düşük olan A, B ve C segmentlerinde yer alan araçlar oluşturdu. Segmentlere göre değerlendirildiğinde, en yüksek satış adetine %49,80 pay alan C (133.162 adet) segmenti ulaştı. Kasa tiplerine göre değerlendirildiğinde ise en çok tercih edilen gövde tipi yine Sedan otomobiller (%48,99 pay, 130.983 adet) oldu.

2016 yılı Mayıs sonu Hafif Ticari Araç Pazarı gövde tipine göre değerlendirildiğinde, en yüksek satış adetine %70,15 pay ile Van (56.052 adet), ardından %12,34 pay ile Kamyonet (9.858 adet), %9,84 pay ile Minibüs (7.865 adet) ve %7,67 pay ile Pick-up (6.131 adet) yer aldı.

2016 Yılında;

- ✓ ABD Merkez Bankası'nın (FED) ekonomideki iyileşmeye paralel olarak politika faiz artırma beklentisi,
- ✓ Çin ekonomisindeki gelişmeler ve gelişmekte olan ülkelere etkisi,
- ✓ AB ekonomisindeki gelişim ve Avrupa Merkez Bankası'nın (ECB) ekonomik toparlanmayı desteklemek amacıyla parasal genişlemeye devam etme kararı,
- ✓ Jeopolitik gelişmeler,
- ✓ TCMB'nin enflasyonla mücadele kararı,
- ✓ Cari işlemler açığındaki gelişim,
- ✓ Yapısal reformlara ait atılacak adımlar,
- ✓ Ekonomik aktivitenin gelişimi ve büyüme hızı,

etkili olacaktır.

2016 yılı otomotiv sektörü **toplam pazarının 900-950 bin adet** aralığında olması tahmin edilmektedir.

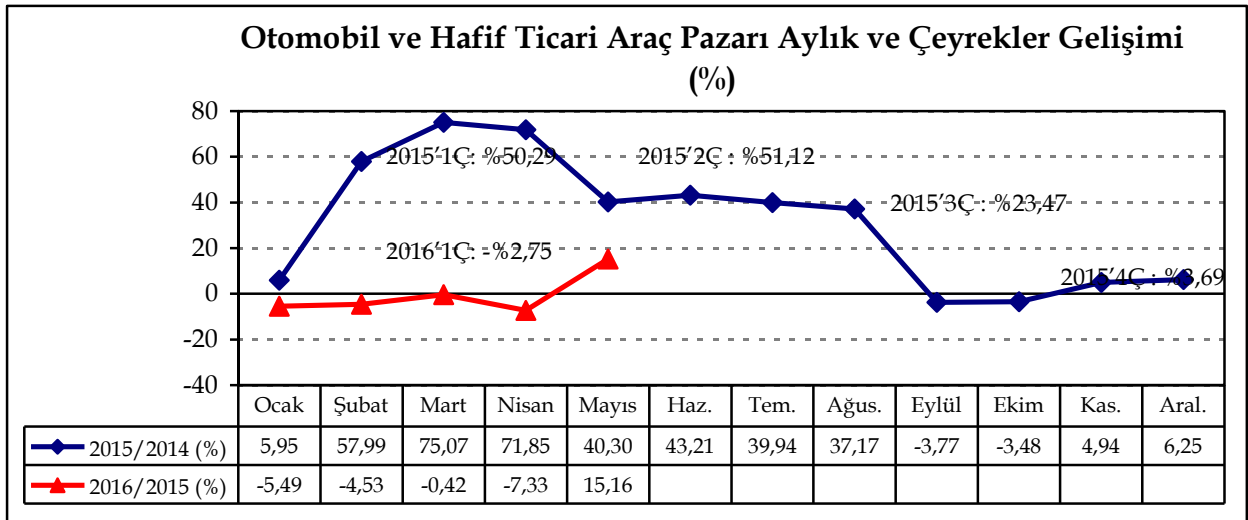
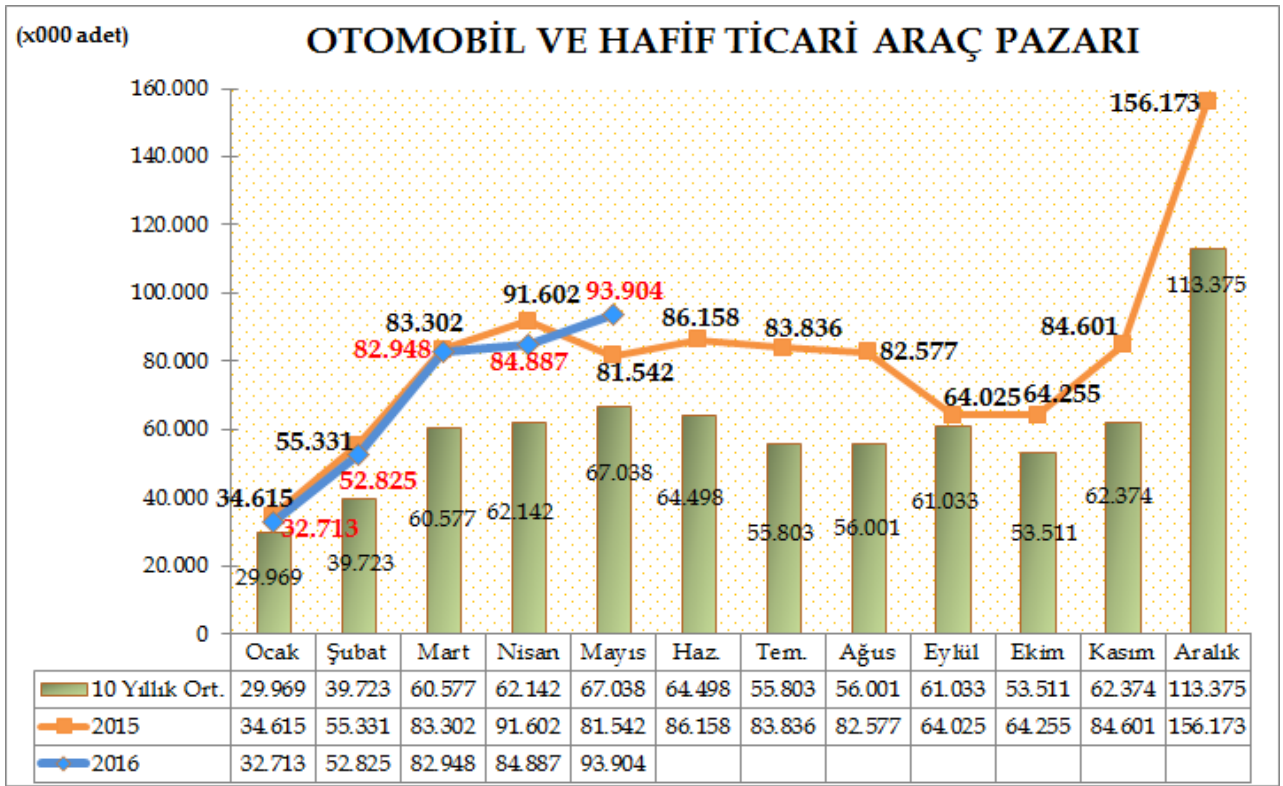
Dr. Hayri ERCE
Genel Koordinatör
Otomotiv Distribütörleri Derneği

BASIN BÜLTENİ

Türkiye Otomotiv pazarında, 2016 yılı ilk beş ayında Otomobil ve Hafif ticari araç toplam pazarı 347.277 adet olarak gerçekleşti. 346.392 adet olan 2015 yılı aynı dönemi otomobil ve hafif ticari araç pazar toplamına göre satışlar %0,26 oranında arttı.

2016 yılı Mayıs ayı Otomobil ve Hafif Ticari Araç toplam pazarı 93.904 adet oldu. 81.542 adet olan 2015 yılı Mayıs ayı otomobil ve hafif ticari araç pazar toplamına göre satışlar %15,16 oranında büyüdü.

Otomobil ve hafif ticari araç pazarı, 10 yıllık Mayıs ayı ortalama satışlara göre %40,08 artış gösterdi.

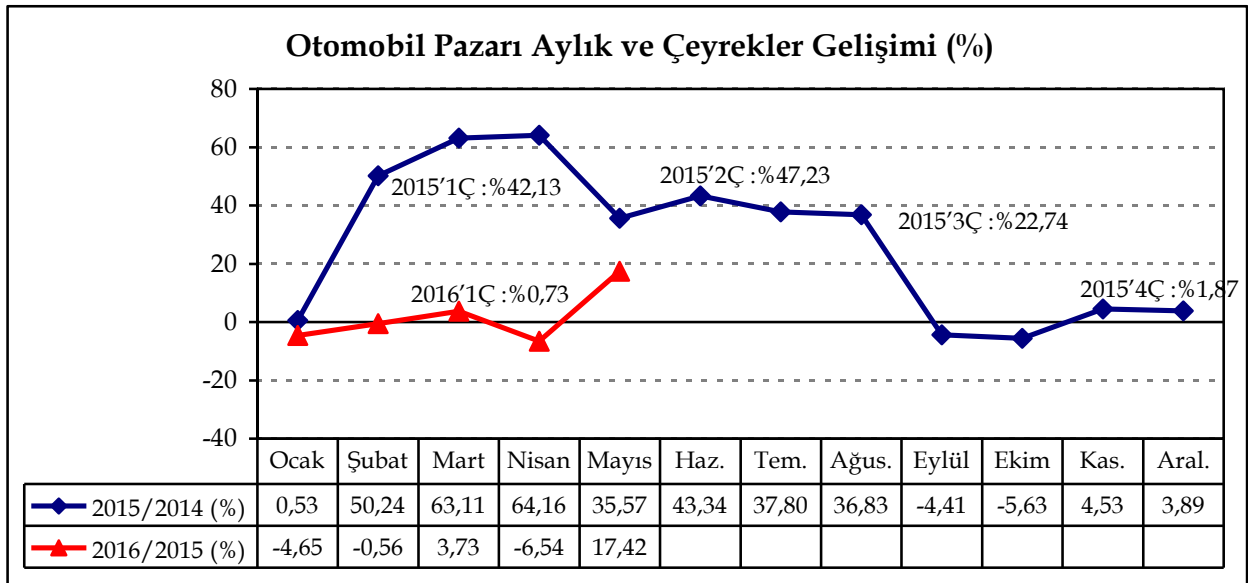
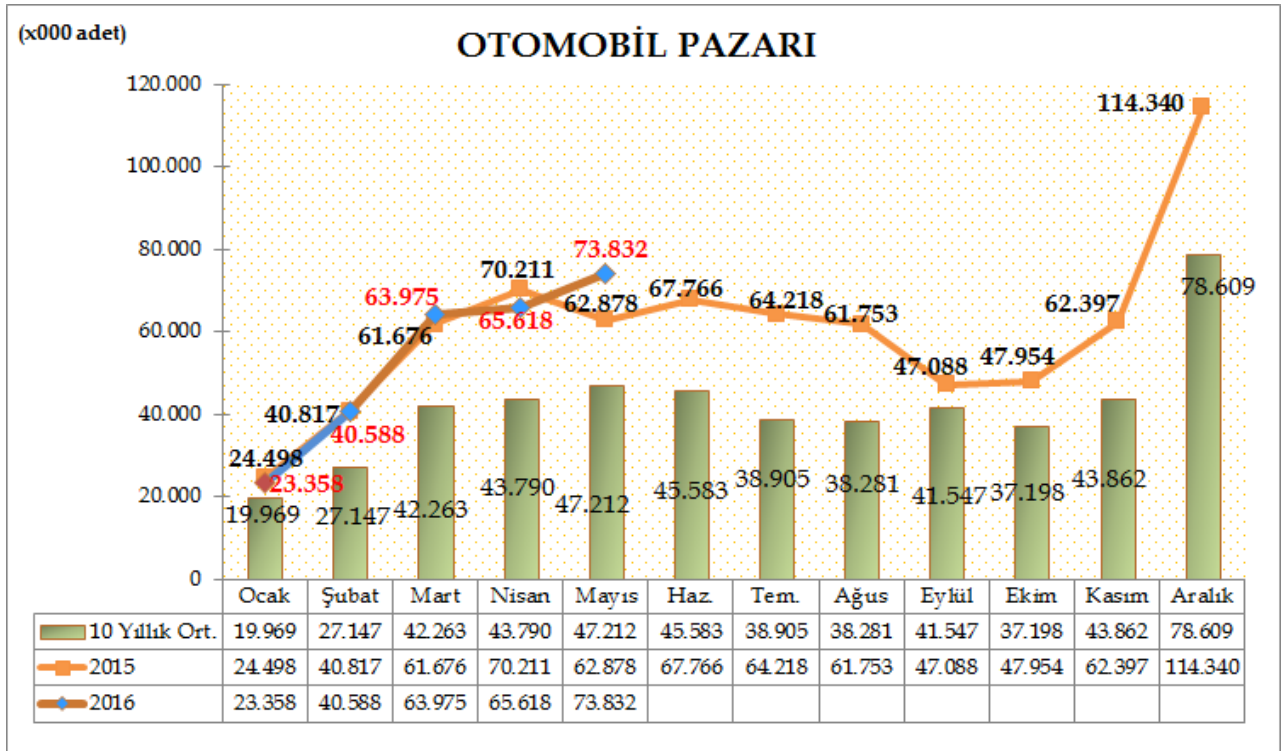


BASIN BÜLTENİ

Türkiye Otomotiv pazarında, 2016 yılı ilk beş ayında Otomobil satışları bir önceki yılın aynı dönemine göre %2,8 artarak 267.371 adete ulaştı. Geçen sene aynı dönemde 260.080 adet satış gerçekleşmişti.

2016 yılı Mayıs ayı Otomobil Satışları bir önceki yılın aynı ayına göre %17,42 artarak 73.832 adet seviyesinde gerçekleşti. Geçen sene Mayıs ayında 62.878 adet satış gerçekleşmişti.

Otomobil pazarı, 10 yıllık Mayıs ayı ortalama satışlara göre %56,38 artış gösterdi.

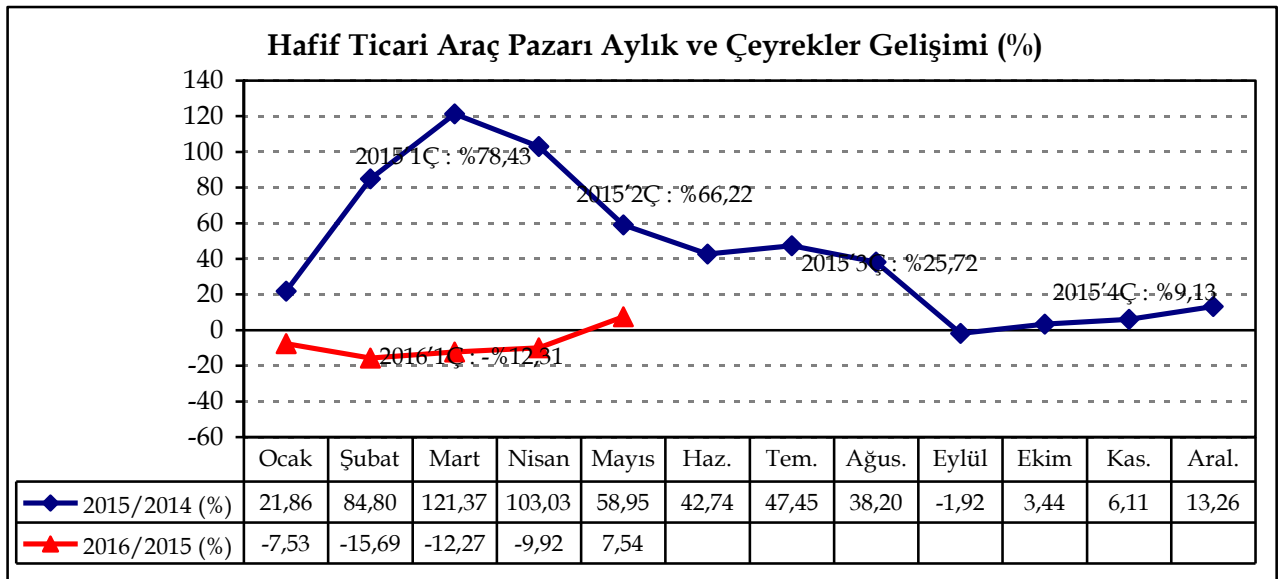
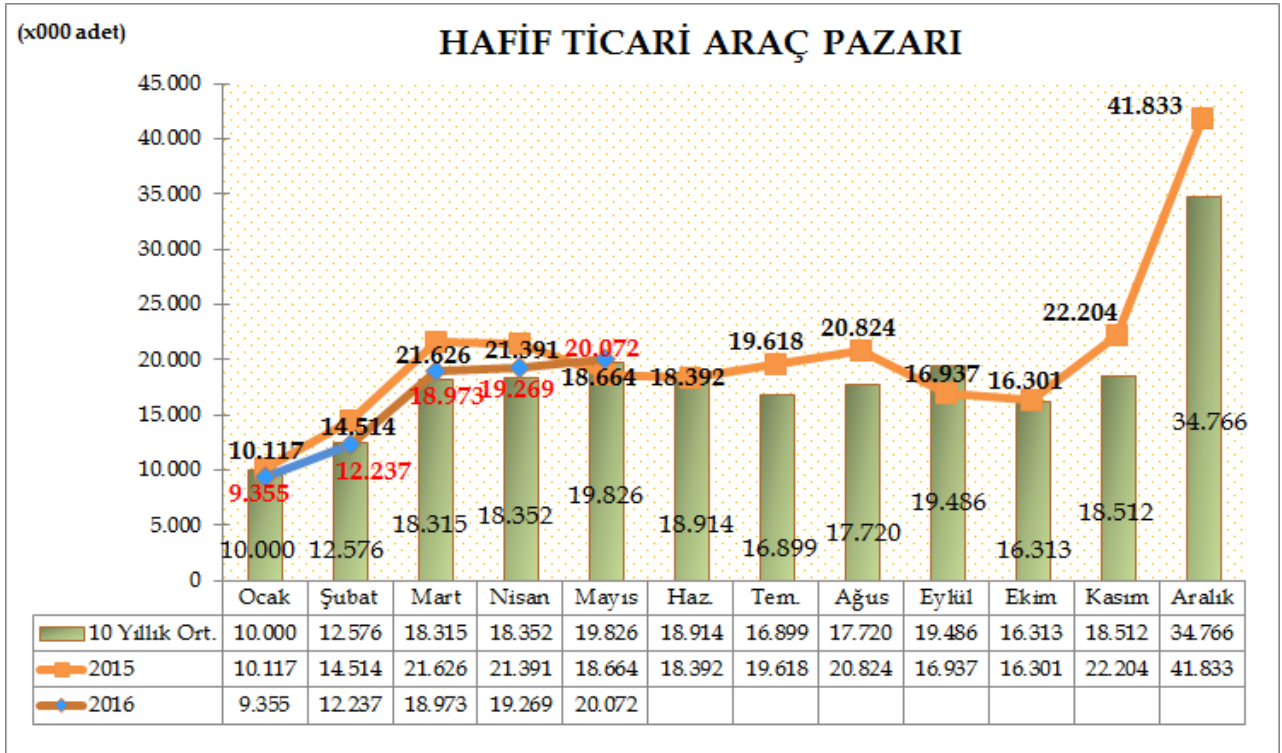


BASIN BÜLTENİ

Türkiye Otomotiv pazarında, Hafif ticari araç pazarı 2016 yılı Ocak-Mayıs döneminde geçen yılın aynı dönemine göre %7,42 oranında azalarak 79.906 adet seviyesinde gerçekleşti. Geçen sene aynı dönemde 86.312 adet satışa ulaşılmıştı.

2016 yılı Mayıs ayı Hafif Ticari Araç Pazarı geçen yılın aynı ayına göre %7,54 oranında artarak 20.072 adet seviyesinde gerçekleşti. Geçen sene Mayıs ayında 18.664 adet satış gerçekleşmişti.

Hafif ticari araç pazarı, 10 yıllık Mayıs ayı ortalama satışlara göre %1,24 arttı.



BASIN BÜLTENİ

2016 yılı Mayıs sonu otomobil pazarı motor hacmine göre incelendiğinde, en yüksek paya %96,32 oranıyla yine 1600cc altındaki otomobiller 257.524 adet ile sahip oldu. Ardından %3,03 pay ile 1600-2000cc aralığındaki otomobiller ve %0,64 pay ile 2000cc üstü otomobiller yer aldı. 2015 yılı aynı döneme göre, 1600cc altındaki otomobil satışlarında %3,47 artış, 1600-2000cc aralığında motor hacmine sahip otomobil satışlarında %9,41 ve 2000cc üstü otomobillerde %21,79 azalış görüldü. 2016 yılı ilk beş ayında 85kW altı 1 adet ve 121kW üstü 10 adet elektrikli otomobil satışı gerçekleşti.

MOTOR HACMİ	MOTOR CİNSİ	2015'Mayıs Sonu		2016'Mayıs Sonu		Değişim	ÖTV	KDV
		Adet	Pay	Adet	Pay			
≤ 1600cc	B/D	248.883	95,69%	257.524	96,32%	3,47%	45%	18%
1601cc - ≤ 2000cc	B/D	8.956	3,44%	8.113	3,03%	-9,41%	90%	18%
≥ 2001cc	B/D	2.203	0,85%	1.723	0,64%	-21,79%	145%	18%
≤ 85 kW	ELEKTRİKLİ	11	0,00%	1	0,00%		3%	18%
86kW - ≤ 120kW	ELEKTRİKLİ	0	0,00%	0	0,00%		7%	18%
≥ 121kW	ELEKTRİKLİ	27	0,01%	10	0,00%		15%	18%
Toplam		260.080	100,00%	267.371	100,00%	2,80%	VERGİ ORANLARI	

2016 yılı Mayıs sonu otomobil pazarı ortalama emisyon değerlerine göre incelendiğinde, en yüksek paya %46,29 oranıyla 100-120 gr/km arasındaki otomobiller (123.773 adet) ve ardından yine %25,00 pay ile 120-140 gr/km arasındaki otomobiller (66.842 adet) sahip oldu.

CO2 ORTALAMA EMİSYON DEĞERLERİ (gr/km)	2015'Mayıs Sonu		2016'Mayıs Sonu		Değişim
	Adet	Pay	Adet	Pay	
< 100 gr/km	25.635	9,86%	34.760	13,00%	35,60%
≥ 100 - < 120 gr/km	109.231	42,00%	123.773	46,29%	13,31%
≥ 120 - < 140 gr/km	76.501	29,41%	66.842	25,00%	-12,63%
≥ 140 - < 160 gr/km	37.971	14,60%	33.331	12,47%	-12,22%
≥ 160 gr/km	10.742	4,13%	8.665	3,24%	-19,34%
Toplam	260.080	100,00%	267.371	100,00%	2,80%

BASIN BÜLTENİ

2016 yılı Mayıs sonu dizel otomobil satışları geçen yılın aynı dönemine göre %8,18 oranında arttı. 2016 yılı Mayıs sonu otomobil satış adetleri, 2015 yılı aynı dönemi ile kıyaslandığında, dizel payı %60,14'den %63,28'e (169.194 adet) yükseldi.

DİZEL	2015'Mayıs Sonu		2016'Mayıs Sonu		Değişim
	Adet	Segment İçindeki Pay	Adet	Segment İçindeki Pay	
A (Mini)	7	0,38%	0	0,00%	-100,00%
B (Entry)	45.906	56,60%	52.805	62,17%	15,03%
C (Compact)	85.024	62,72%	86.652	65,07%	1,91%
D (Medium)	20.259	64,10%	24.393	64,39%	20,41%
E (Luxury)	3.730	44,69%	3.839	44,36%	2,92%
F (Upper Luxury)	1.474	89,44%	1.505	80,01%	2,10%
Toplam	156.400	60,14%	169.194	63,28%	8,18%

2016 yılı Mayıs sonu otomatik şanzımanlı otomobil satış adetleri 2015 yılı aynı döneme göre %18,66 arttı. 2016 yılı Mayıs sonu otomobil satış adetleri geçen yılın aynı dönemi ile kıyaslandığında, otomatik şanzımanlı otomobil satışlarının payı %47,18'den %54,46'ya (145.619 adet) yükseldi.

OTOMATİK ŞANZIMAN	2015'Mayıs Sonu		2016'Mayıs Sonu		Değişim
	Adet	Segment İçindeki Pay	Adet	Segment İçindeki Pay	
A (Mini)	1.331	72,97%	696	81,69%	-47,71%
B (Entry)	26.562	32,75%	33.031	38,89%	24,35%
C (Compact)	60.575	44,69%	69.209	51,97%	14,25%
D (Medium)	26.494	83,83%	33.979	89,69%	28,25%
E (Luxury)	6.112	73,23%	6.823	78,84%	11,63%
F (Upper Luxury)	1.642	99,64%	1.881	100,00%	14,56%
Toplam	122.716	47,18%	145.619	54,46%	18,66%

2016 yılı Mayıs sonu otomobil pazarı segmentinin %81,89'unu yine vergi oranları düşük olan A, B ve C segmentlerinde yer alan araçlar oluşturdu. Segmentlere göre değerlendirildiğinde, en yüksek satış adetine %49,80 pay alan C (133.162 adet) segmenti ve ardından %31,77 pay ile B (84.938 adet) segmenti ulaştı.

2016 yılı Mayıs sonu otomobil pazarı kasa tiplerine göre değerlendirildiğinde, en çok tercih edilen gövde tipi yine Sedan otomobiller (%48,99 pay, 130.983 adet) oldu. Sedan otomobilleri, %29,97 pay ve 80.139 adet satış ile H/B ve %15,50 pay ve 41.435 adet satış ile SUV otomobiller takip etti.

2016 yılı Mayıs sonu Hafif Ticari Araç Pazarı gövde tipine göre değerlendirildiğinde, en yüksek satış adetine %70,15 pay ile Van (56.052 adet), ardından %12,34 pay ile Kamyonet (9.858 adet), %9,84 pay ile Minibüs (7.865 adet) ve %7,67 pay ile Pick-up (6.131 adet) yer aldı.

HAFİF TİCARİ ARAÇ GÖVDE TİPİ ANALİZİ	2015'Mayıs Sonu		2016'Mayıs Sonu		Değişim
	Adet	Pay	Adet	Pay	
VAN	61.086	70,77%	56.052	70,15%	-8,24%
KAMYONET	10.732	12,43%	9.858	12,34%	-8,14%
MINİBÜS	9.297	10,77%	7.865	9,84%	-15,40%
PICK-UP	5.197	6,02%	6.131	7,67%	17,97%
Toplam	86.312	100,00%	79.906	100,00%	-7,42%

2016 YILINA AİT GÖRÜNÜM:

IMF Dünya Ekonomik Görünüm Raporu, 2016 Nisan ayı tahminlerine göre; Dünya için 2016 yılı büyümesinin %3,2 olduğunu görmekteyiz. Raporda, Dünyanın büyüme konusunda lokomotif olan Amerika'daki büyüme hızının 2016 yılı için %2,4 olacağı beklenmektedir. Türk otomotiv ihracatı için son derece önemli yer tutan Avrupa içinde büyüme hızının 2016 yılında %1,5 seviyesinde olacağı tahmin edilmektedir.

LMC Automotive, 2016 yılı 1. Çeyrek itibariyle 2016 yılı beklentileri ve 2017 yılı dünya otomotiv pazarı tahminlerini yayınladı. 2016 yılı 1. Çeyrek sonuçlarına göre; 2016 yılı dünya toplam otomotiv pazarı bir önceki yıla oranla %2,9 artışla, 95,0 milyon adet seviyesinde bekleniyor. 2017 yılında dünya otomotiv pazarının 2016 yılına göre %2,2 artışla 97,0 milyon adet seviyesine ulaşması tahmin ediliyor.

LMC Automotive, 2016 yılı 1. Çeyrek itibariyle 2016 yılı beklentileri ve 2017 yılı dünya otomotiv üretimi tahminlerini yayınladı. LMC Automotive 1. Çeyrek sonuçlarına göre; 2016 yılı dünya toplam otomotiv üretimi bir önceki yıla oranla %3,1 artışla 94,7 milyon adet düzeyinde bekleniyor. 2017 yılında dünya otomotiv üretiminin 2016 yılına göre %2,3 artışla yaklaşık 96,8 milyon adete ulaşması tahmin ediliyor.

Türkiye'deki büyüme oranının 2016 Ocak ayında açıklanan revize Orta Vadeli Programa göre, 2016 yılında %4,5 seviyesinde gerçekleşmesi bekleniyor. IMF tahminlerine göre, Türkiye için büyüme oranı, 2016 yılı için %3,8 olarak beklenmektedir.

2016 yılı otomotiv sektörü **toplam pazarının 900-950 bin adet** aralığında olması tahmin edilmektedir.